

# 《聊城市中心城区近期建设规划（2017-2020年）》 公布稿

为促进聊城市中心城区健康、有序发展，有效落实城市总体规划，科学指导近期项目建设，我市编制完成了《聊城市中心城区近期建设规划（2017-2020年）》。该规划已于2019年5月14日经聊城市人民政府批复实施（聊政复[2019]47号），现将主要内容公布如下：

## 一、规划期限与范围

1. 规划期限：2017-2020年

2. 规划范围：聊城市中心城区，北起北苑路、南至南苑路、西起西二环路、东至四新河，由中心生活服务区、北部工贸物流区、西部高铁新城、南部旅游商贸区、东部产城新区5个片区组成。

## 二、近期城市发展方向

规划中心城区采取“中疏、东进、北拓、南展、西优”的空间发展策略，以优化中心城区东部的聊城经济技术开发区、高新技术产业开发区功能集约程度为重点，着重向南和向北规模化的拓展新兴功能区。

## 三、近期发展区域

1. 重点开发区域：徒骇河沿岸、旅游度假区、九州洼区域、城市西北片区。

2. 重点改善区域：包括棚户区和城中村，划定以下几个片区：柳

园路以东、花园路以西、利民路以南、文化路以北片区；京九铁路以东、昌润路以西、聊堂路以南、湖南路以北片区；花园路以东、鲁化路以西、建设路以南、东昌路以北片区。

3. 重点控制区域：包括古城特色文化区、运河沿岸及米市街、大小礼拜寺街历史文化街区。

#### 四、近期城市规模

规划近期中心城区城市人口规模为125万人，城市建设用地规模为128平方公里，人均用地约103m<sup>2</sup>/人。

#### 五、近期发展目标

围绕河湖秀美大水城、宜居宜业新聊城的城市发展定位，聚焦聚力基础设施建设、城市品质提升，构建高质量发展新格局，加快建设高品质现代化区域中心城市。突出以下3个分目标：

分目标1---通过推动城市核心功能高效集聚，枢纽门户地位提升，交通功能优化，凸显聊城区域中心城市地位，打造更具活力的繁荣创新之城。

分目标2---通过社区公共服务设施网络构建，全域水城建设，独特历史遗产风貌保护等城市品质魅力的提升，打造区域影响突出、市民高度认同更富魅力的幸福人文城市。

分目标3---通过水系蓝网和绿色生态网络构建，建设成为拥有较强适应能力和更具韧性可持续发展的生态文明城市。

## 六、近期实施策略

### （一）构筑大交通，引领大发展

规划充分发挥冀鲁豫三省交界区位优势，全力打造区域性综合立体交通枢纽城市。推进雄商高铁、郑济高铁、聊泰铁路、青兰高速、聊城机场等重大项目建设；新建客运综合交通主枢纽-聊城西站；依托聊城东站，建设货运综合交通枢纽。

在城市道路规划方面，首先打通主次干路，完善道路交通体系。通过财干路的连通，实现内环路的贯通。通过昌润路北延、西关街西延、湖南路西延、柳园路南延、奥森路南延实现内外环路的连通；并加强与聊城西站对接。通过柳园南路南延，加强与青兰高速的衔接。健全内部交通网络，打通主次干道，包括电大路、香江路、中华路、二干路，改造花园路等。整治节点，解决道路卡脖子问题，整治王口桥、东昌路二干渠桥以及财干路、西关街、湖南路、卫育路、花园路过铁路（高速）的卡脖子问题。通过以上提升改造结构性主干路形成五横五纵，一般性主干路形成九横九纵的系统。

在支路系统建设方面，提升道路交通微循环，实施繁森路、园东街、董付路等13条支路；规划建设3座人行过街设施，规划停车场30处。

### （二）深入推进棚改，促进城市有机更新

把棚户区改造作为带动城市开发建设的龙头和抓手，积极利用棚

改的优惠政策完成城区范围内安置区建设。通过城中村和棚户区改造，旧居住社区设施与环境优化提升，整体提高居住环境质量。

### （三）完善公共服务体系，实现公共服务均等化

按照突出以人为本、完善城市职能、均衡布局、体现城市特色的原则，健全完善各类公共服务设施体系，形成一主、两副、多点分级式布局结构。

### （四）推进全域水城建设，彰显水城独特魅力

规划依托丰富的水资源，突出水系的自然生态特色，打造河湖交融“江北水城”。在全域水城建设指引下，重点加强水系连通与水系景观营造，并通过水上公交及旅游规划，加强对水资源的开发利用。近期建设工程主要包括：加强水系连通及景观提升改造，实施运河东昌湖周公河水系连通，构成黄金三角景观带；将湖南河水系进行连通，西关河与其它河流形成互通水系；加强水系景观提升改造，实施东昌湖景区完善工程、青年渠双修工程、二千渠水系及两岸生态修复、周公河水系及两岸生态修复、班滑河水系连通、小湄河水系及湿地公园提升、四新河公园提升、望岳湖周边环境整治；建设水上公交码头、完成东昌路王口桥及建设路运河桥改造等。

### （五）推进公园绿地建设，改善城市生态环境

规划树立全域绿化的大生态理念，突出抓好城区水系、道路绿化，提高绿化覆盖率，建设林水相依，林路相依，林居相依的城市森林复

合生态系统。按照300米见绿、500米见园服务半径要求，均衡公园布局。近期实施重点包括交通干线两侧绿化，完成东昌湖中央公园扩建，建设玉皇寨公园、卫育紫荆公园、东昌工业遗产公园、望岳湖公园、周公河湿地公园、九州洼月季公园、傅氏公园、东昌文化广场等一批城市公园、绿地广场，更好地满足市民休闲游赏的需求。

#### （六）加快商业服务业发展，建设区域性商业金融中心

通过对现有商业设施的完善提升，构建成以大型骨干商业金融中心为龙头，以大中型商品交易市场为依托，以各具特色的商业街和中小商业网点互为补充的城市商业金融体系。重点推进万达欢乐小镇、聊城国际金融中心、金田阳光小商品批发市场、高新区商务中心、度假区商务中心建设等。

#### （七）推进工业科技园区建设，培育经济发展新动力

规划以高端制造业和现代服务业两大产业为主导做大做强国家级经济技术开发区。发展壮大高新区，创建为国家级高新技术产业开发区。在城市西北部和北部，规划建设新兴产业园区，大力引进医药、食品加工等新兴工业。同时，强化企业和项目支撑，加快发展新能源汽车产业，抓好开发区新动能产业园、中通新能源汽车等重点项目建设。

#### （八）挖掘历史文化旅游资源，塑造城市品牌形象

以建设冀鲁豫三省交界最大的休闲度假和旅游目的地城市为目标，

充分挖掘我市历史文化、河湖生态、温泉等资源优势，打造以运河文化旅游为龙头，我国北方地区独具特色的水文化主题旅游目的地城市；京杭大运河沿线具有国际一流水准的运河文化旅游综合体验区。近期建设重点结合京杭运河文化旅游产业开发项目，打造国际知名的大运河世界文化遗产旅游带；东昌湖风景区打造以古城观光游览体验、滨湖休闲度假娱乐为主要功能的国家5A级旅游风景区、聊城市中心综合型中央公园；集中打造望岳湖水上及湖滨旅游项目、市旅游集散中心项目、运河大码头文化旅游主题街区和东昌湖欢乐水世界等项目；加强历史文化名城和历史文化街区保护，推进米市街及大小礼拜寺街2个历史文化街区风貌整治。

#### （九）加快基础设施配套建设，提升城市综合承载能力

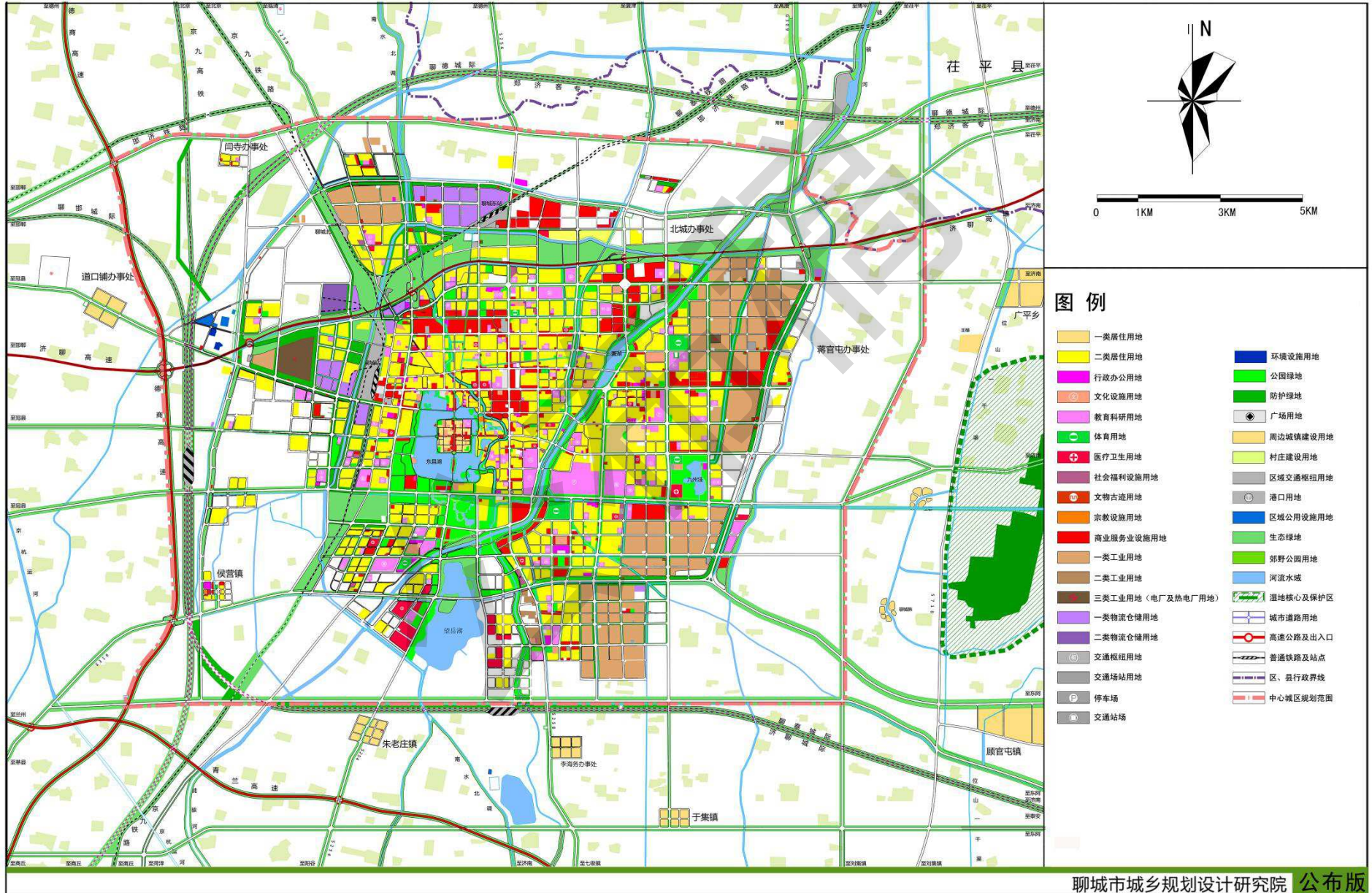
推进老城区雨污分流、实施凤凰工业园基础设施提升项目、嘉明开发区基础设施提升项目、财干路东延等多条道路路灯亮化工程、农业示范园亮化工程、污水处理厂配套管网工程。在城区新开发组团形成管廊骨架，保障管线供给安全，同时对该区域开发建设起到支撑作用。

附图:

# 聊城市中心城区近期建设规划 (2017-2020年)

中心城区近期建设规划图

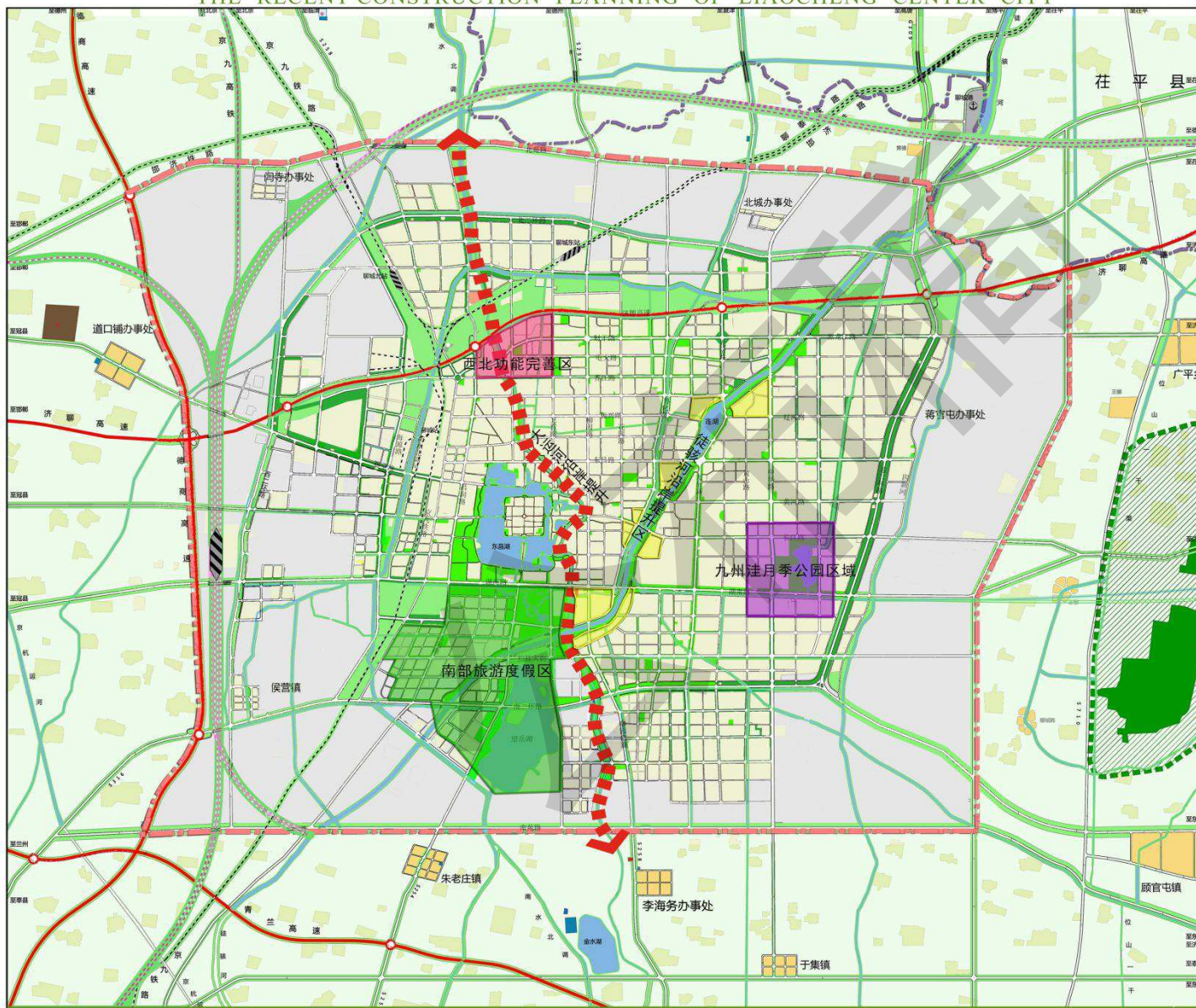
THE RECENT CONSTRUCTION PLANNING OF LIAOCHENG CENTER CITY



# 聊城市中心城区近期建设规划(2017-2020年)

中心城区近期建设重点区域图

THE RECENT CONSTRUCTION PLANNING OF LIAOCHENG CENTER CITY



0 1KM 3KM 5KM

## 图例

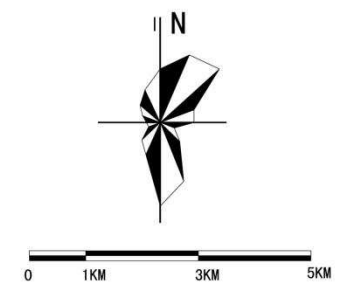
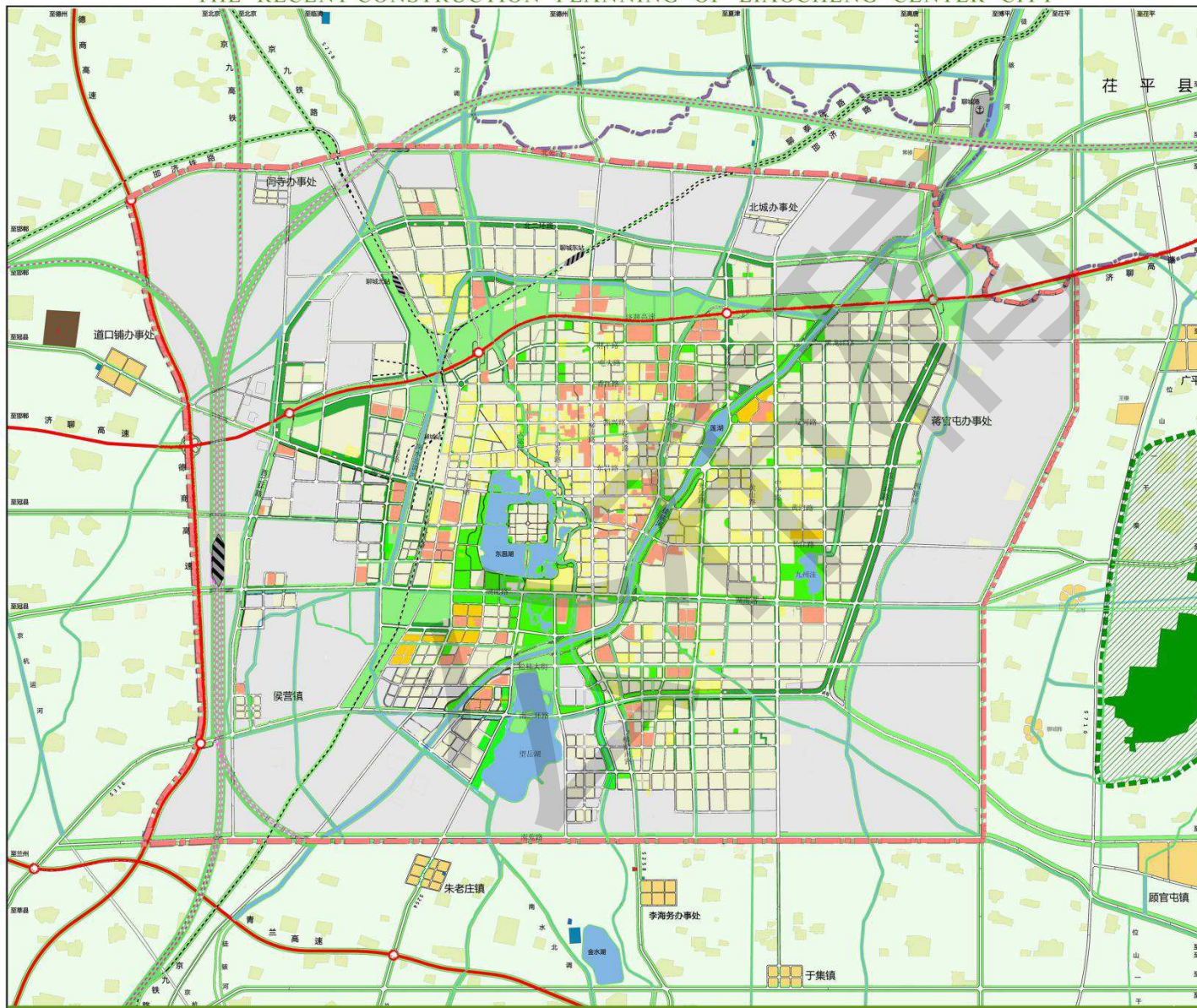
- 南部旅游度假区
- 徒骇河沿岸提升区
- 西北功能完善区
- 九州洼月季公园区域
- 大运河沿岸提升



# 聊城市中心城区近期建设规划 (2017-2020年)

居住用地规划图

THE RECENT CONSTRUCTION PLANNING OF LIAOCHENG CENTER CITY

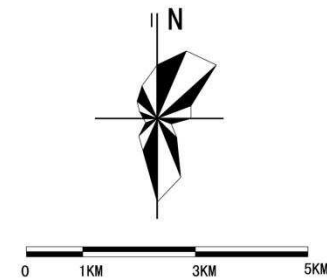
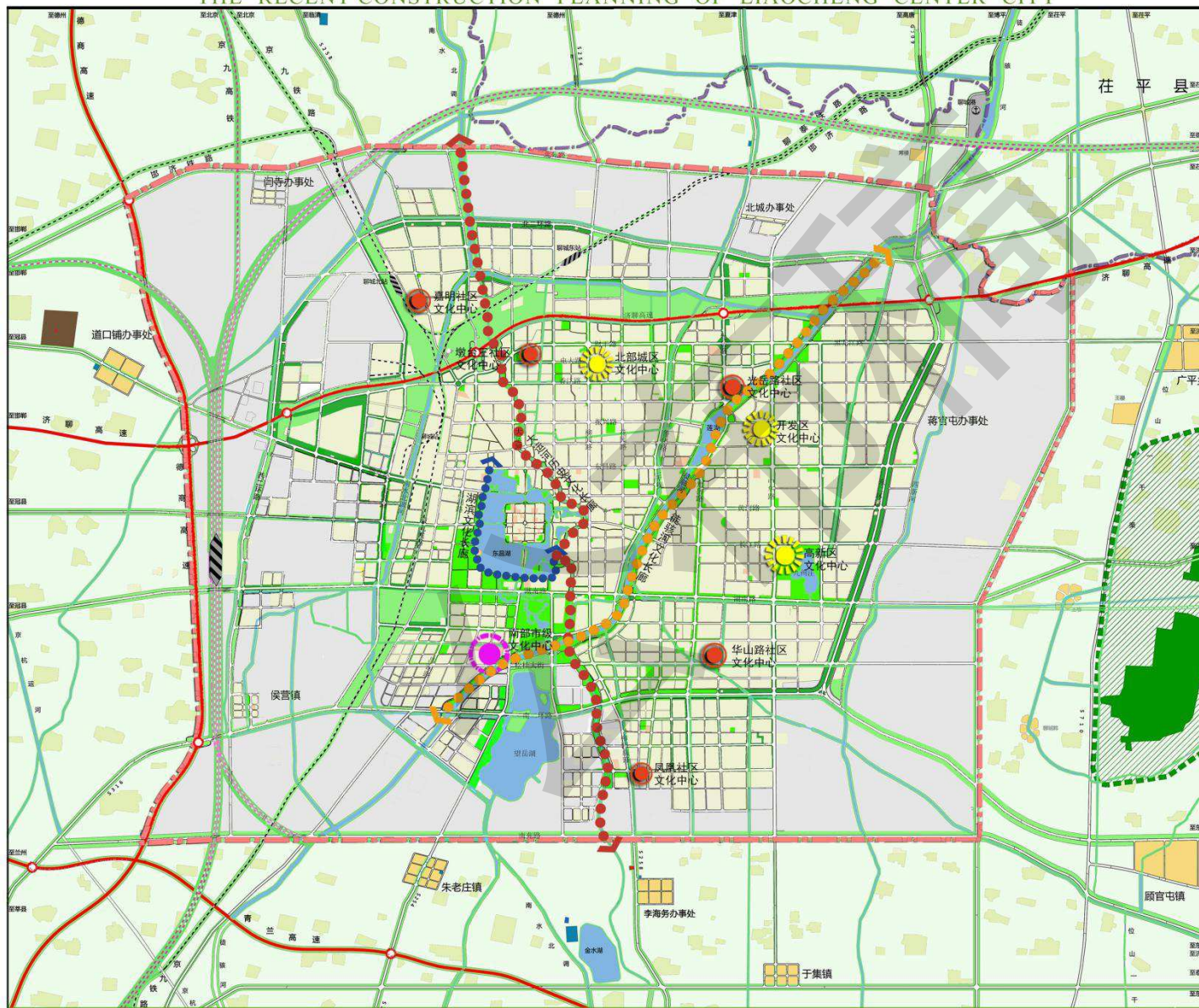


- 图例
- 安置区
  - 现状居住用地
  - 水系
  - 绿地
  - 道路






# 聊城市中心城区近期建设规划 (2017-2020年)

## 文化设施用地规划图

THE RECENT CONSTRUCTION PLANNING OF LIAOCHENG CENTER CITY



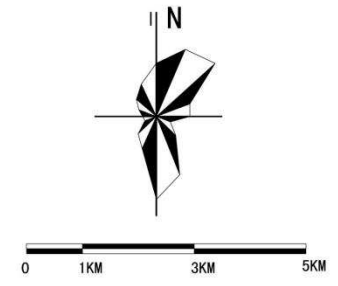
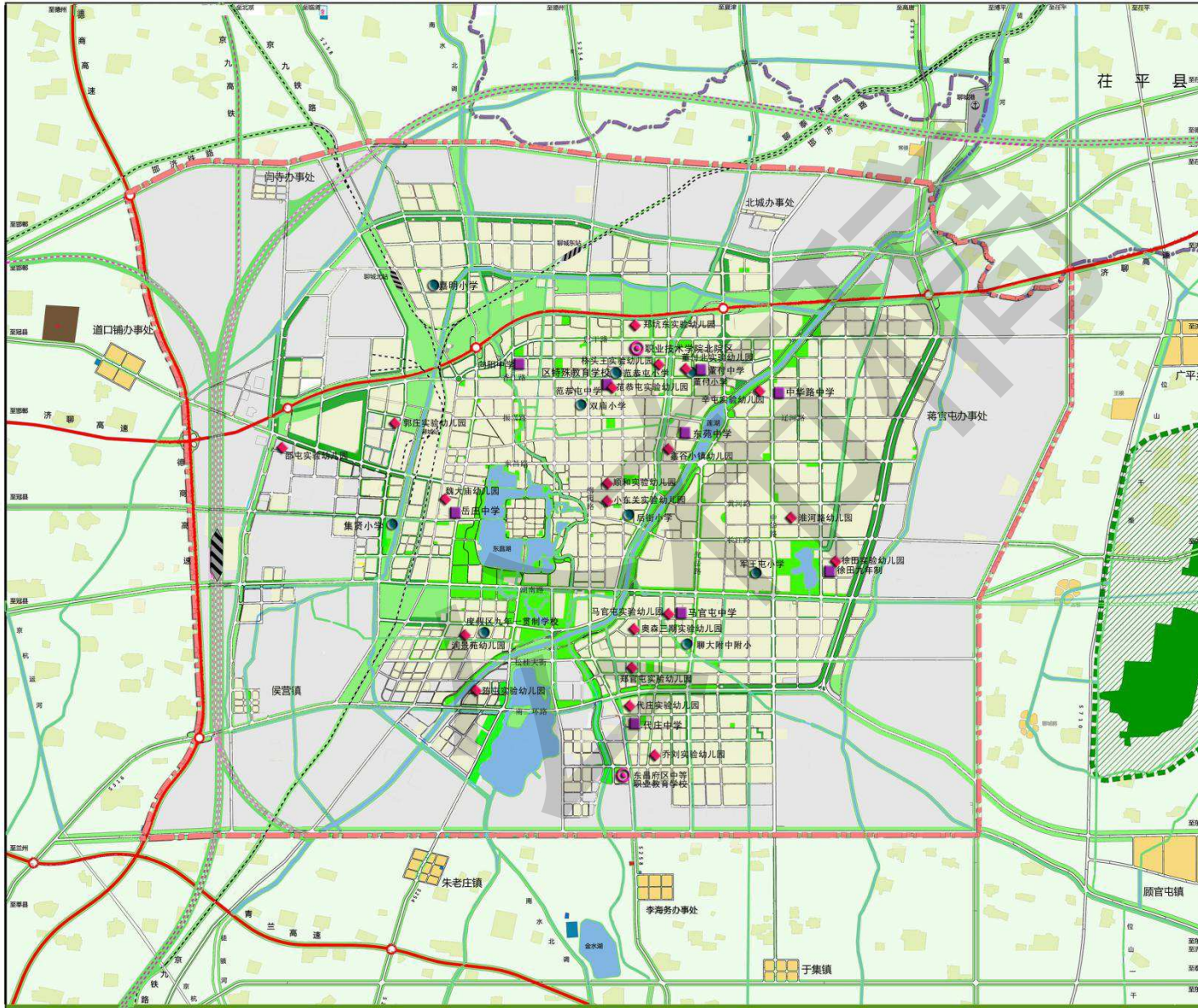
### 图例

-  市级文化娱乐中心
-  区级文化娱乐中心
-  社区级文化娱乐中心
-  文化设施用地
-  水系
-  绿地
-  道路
-  湖滨文化长廊
-  大运河历史文化长廊
-  徒骇河文化长廊

# 聊城市中心城区近期建设规划 (2017-2020年)

## 教育科研用地规划图

THE RECENT CONSTRUCTION PLANNING OF LIAOCHENG CENTER CITY

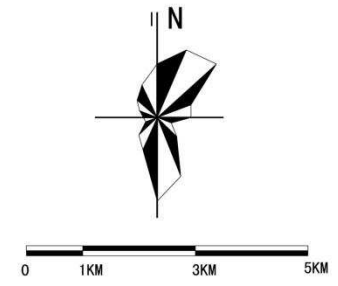
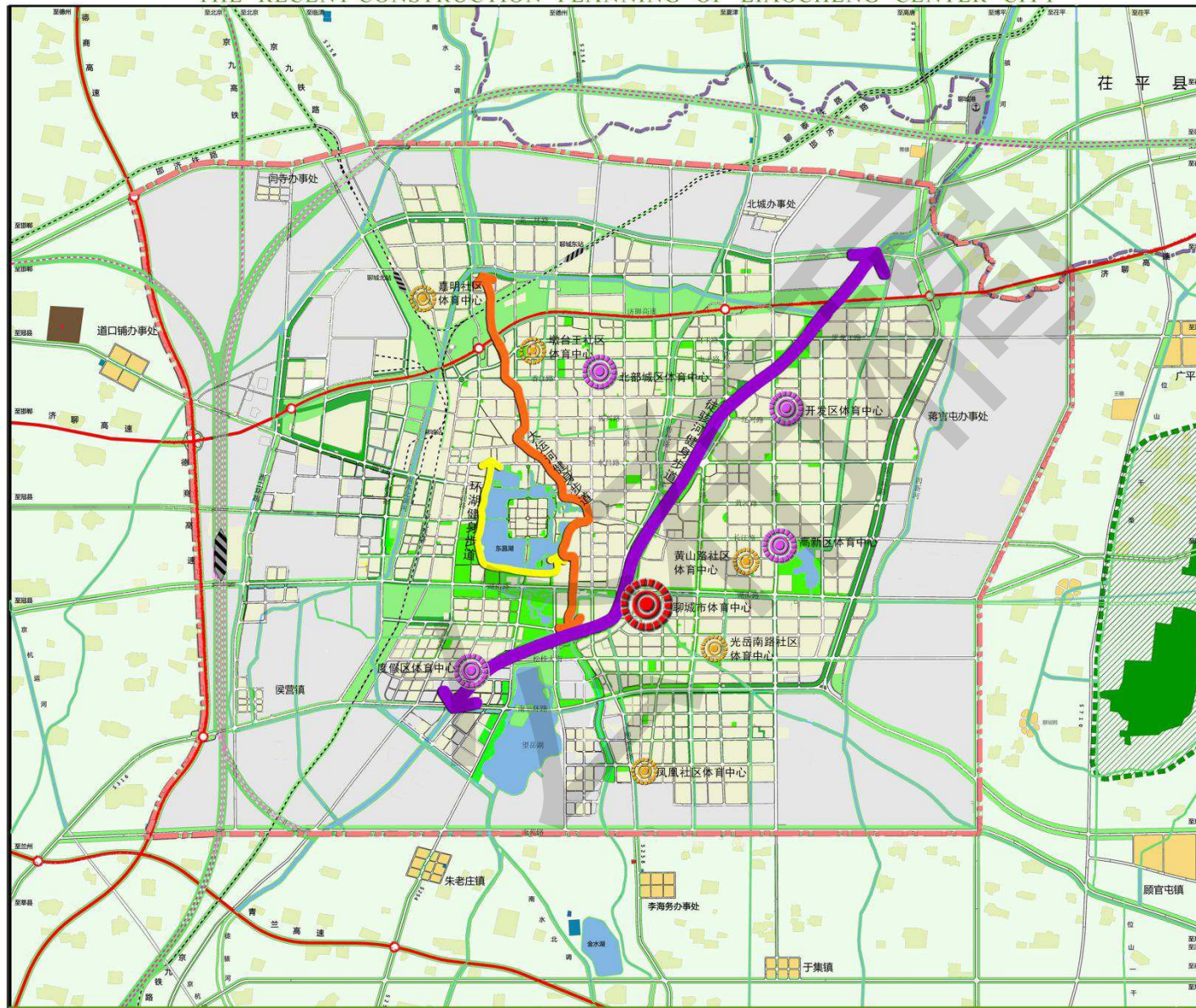


- 图例
- ◆ 规划幼儿园
  - 规划小学
  - 规划初中
  - ◎ 其他教育设施

# 聊城市中心城区近期建设规划 (2017-2020年)

## 体育设施用地规划图

THE RECENT CONSTRUCTION PLANNING OF LIAOCHENG CENTER CITY



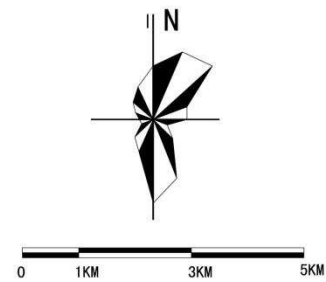
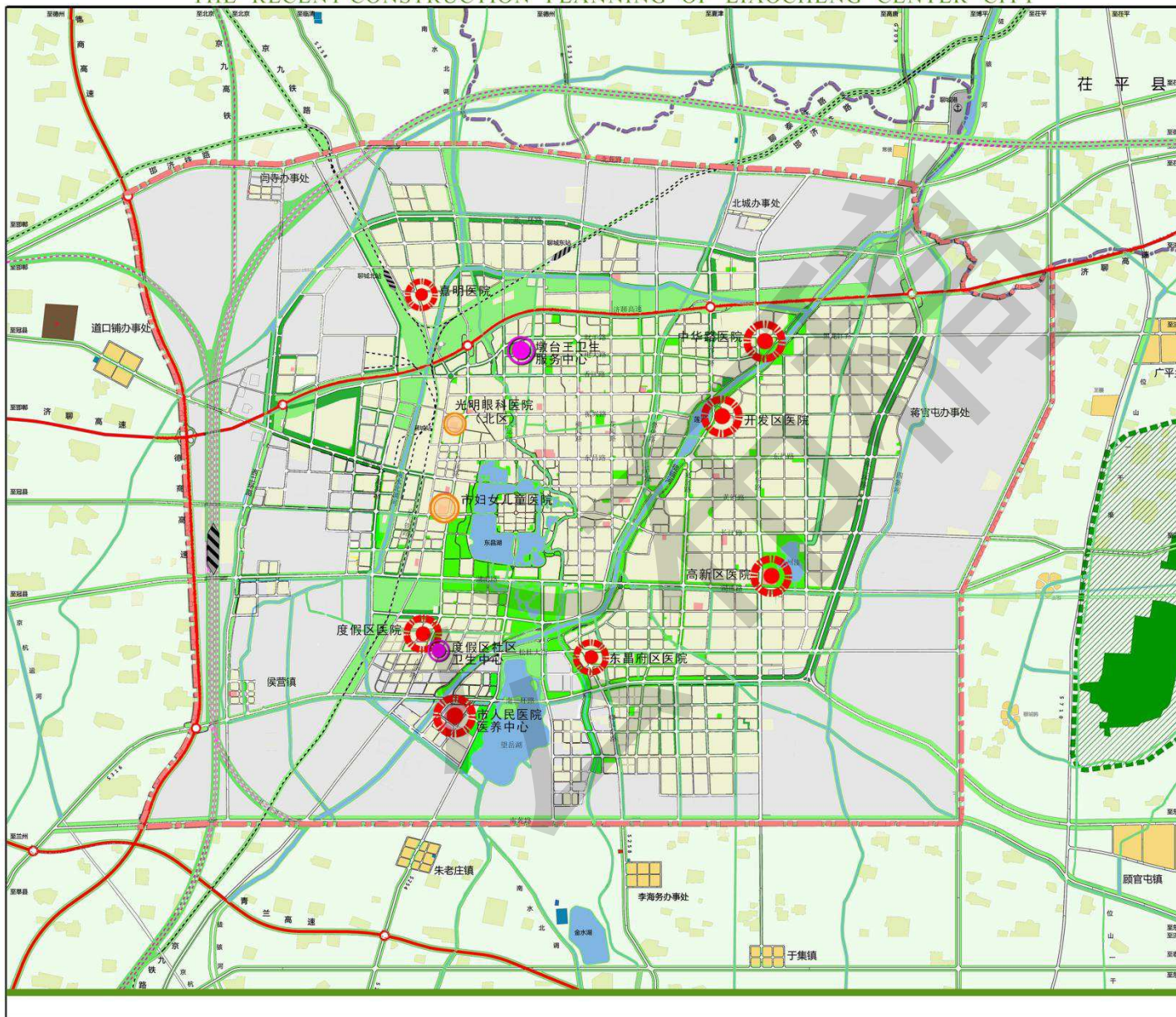
### 图例

-  市级体育中心
-  区级体育中心
-  社区级体育中心
-  环湖健身步道
-  大运河健身步道
-  徒骇河健身步道

# 聊城市中心城区近期建设规划(2017-2020年)

## 医疗卫生用地规划图

THE RECENT CONSTRUCTION PLANNING OF LIAOCHENG CENTER CITY



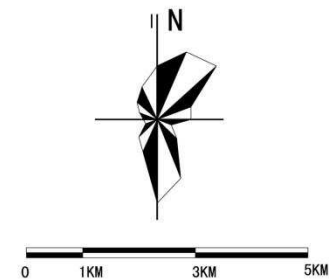
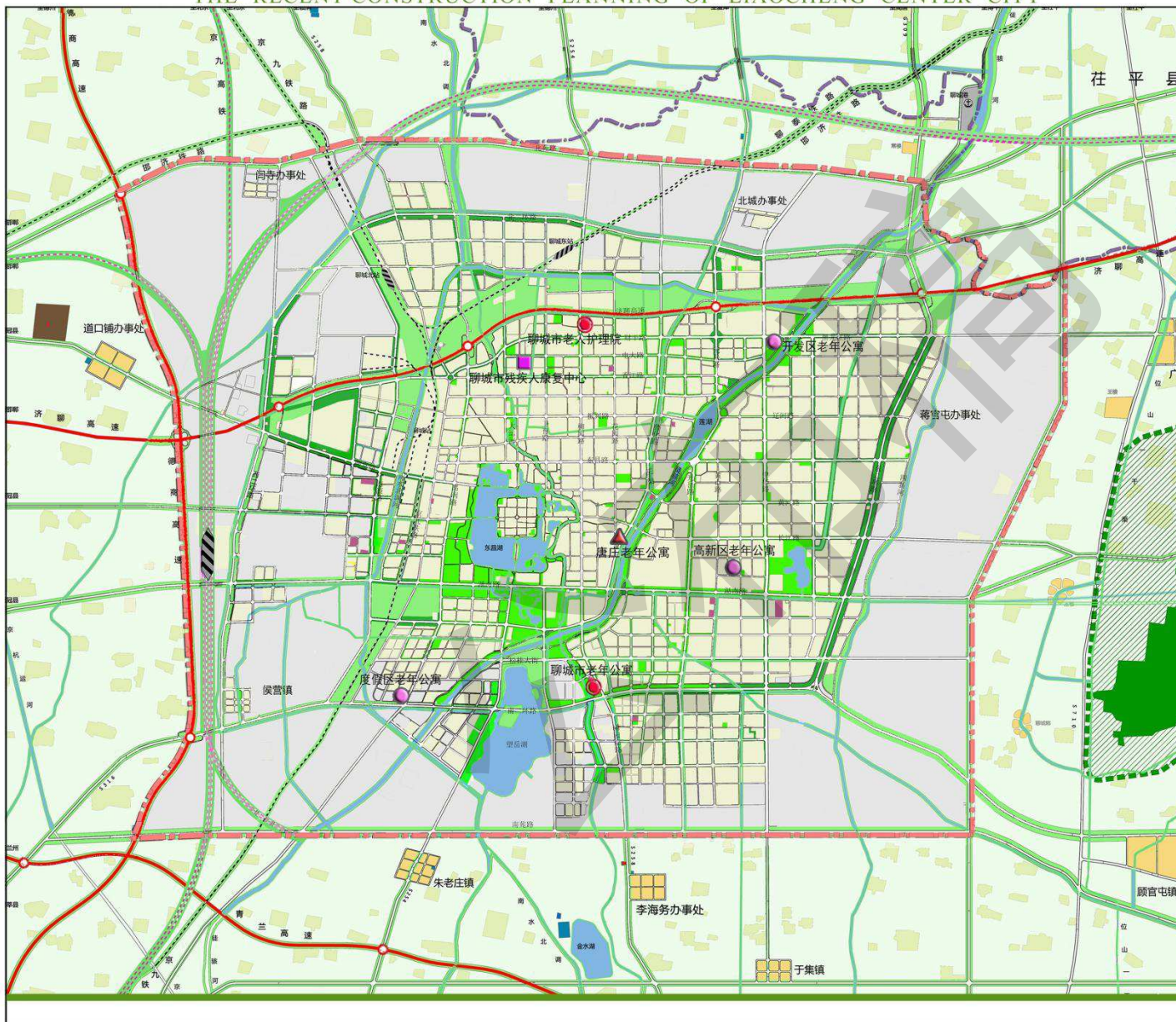
### 图例

- 综合医院
- 专科医院
- 社区卫生服务中心
- 医疗卫生用地
- 水系
- 绿地
- 道路

# 聊城市中心城区近期建设规划 (2017-2020年)

## 社会福利设施用地规划图

THE RECENT CONSTRUCTION PLANNING OF LIAOCHENG CENTER CITY



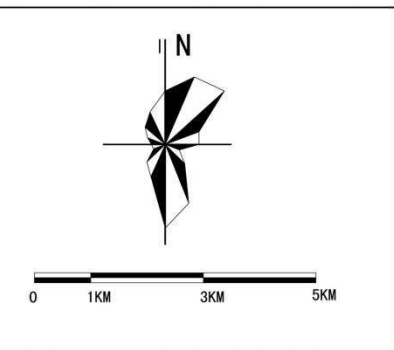
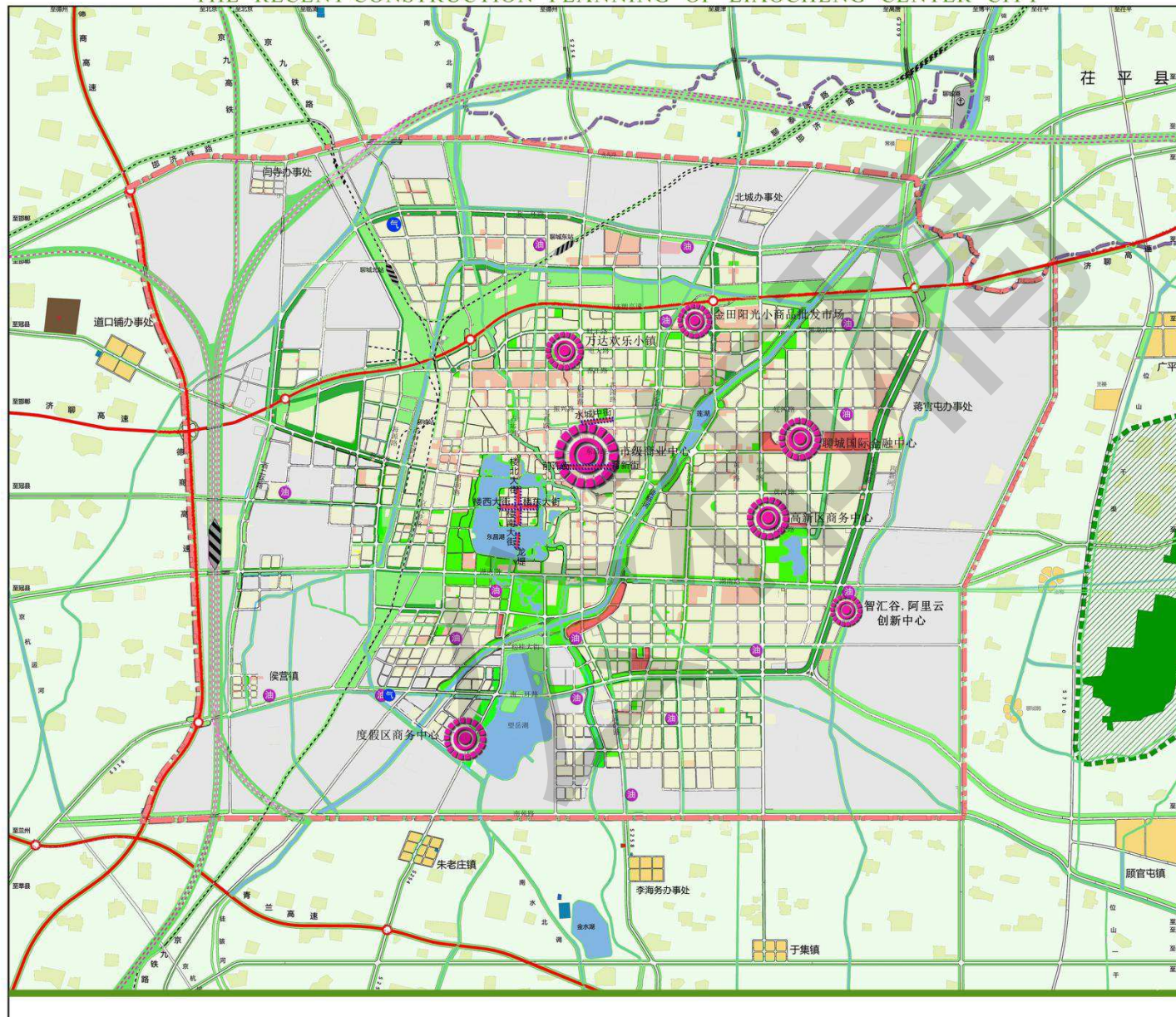
### 图例

- 社会福利设施用地
- 规划市级养老设施
- 规划区级养老设施
- 规划居住区级养老设施
- 残疾人康复中心

# 聊城市中心城区近期建设规划 (2017-2020年)

## 商业服务业设施用地规划图

THE RECENT CONSTRUCTION PLANNING OF LIAOCHENG CENTER CITY



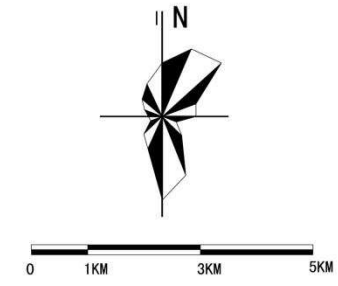
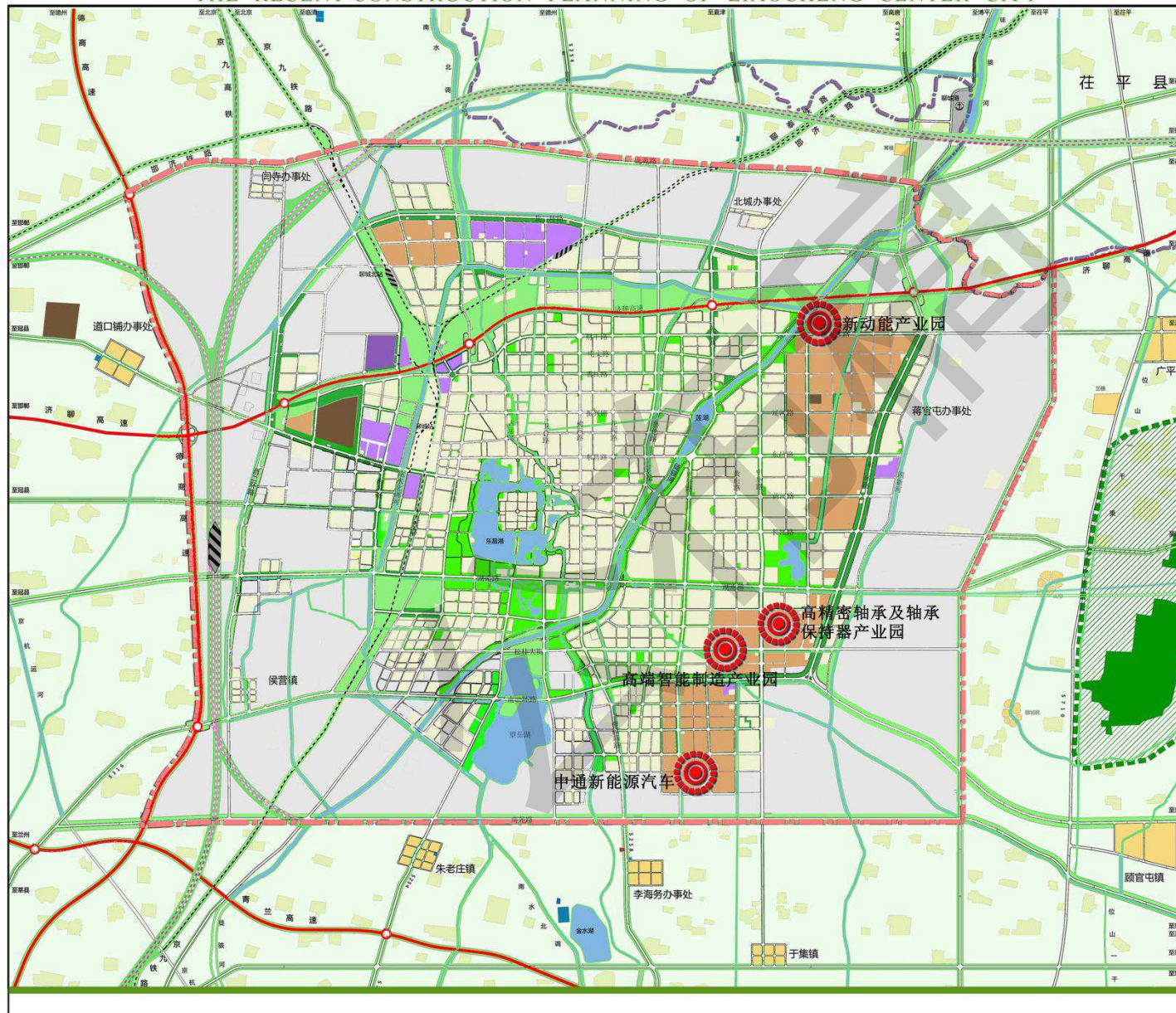
### 图例

- 商业服务设施用地
- 加油站
- CNG加气站
- 水系
- 绿地
- ⋯ 特色商业街
- 商业街片区

# 聊城市中心城区近期建设规划 (2017-2020年)

## 工业仓储用地规划图

THE RECENT CONSTRUCTION PLANNING OF LIAOCHENG CENTER CITY



### 图例

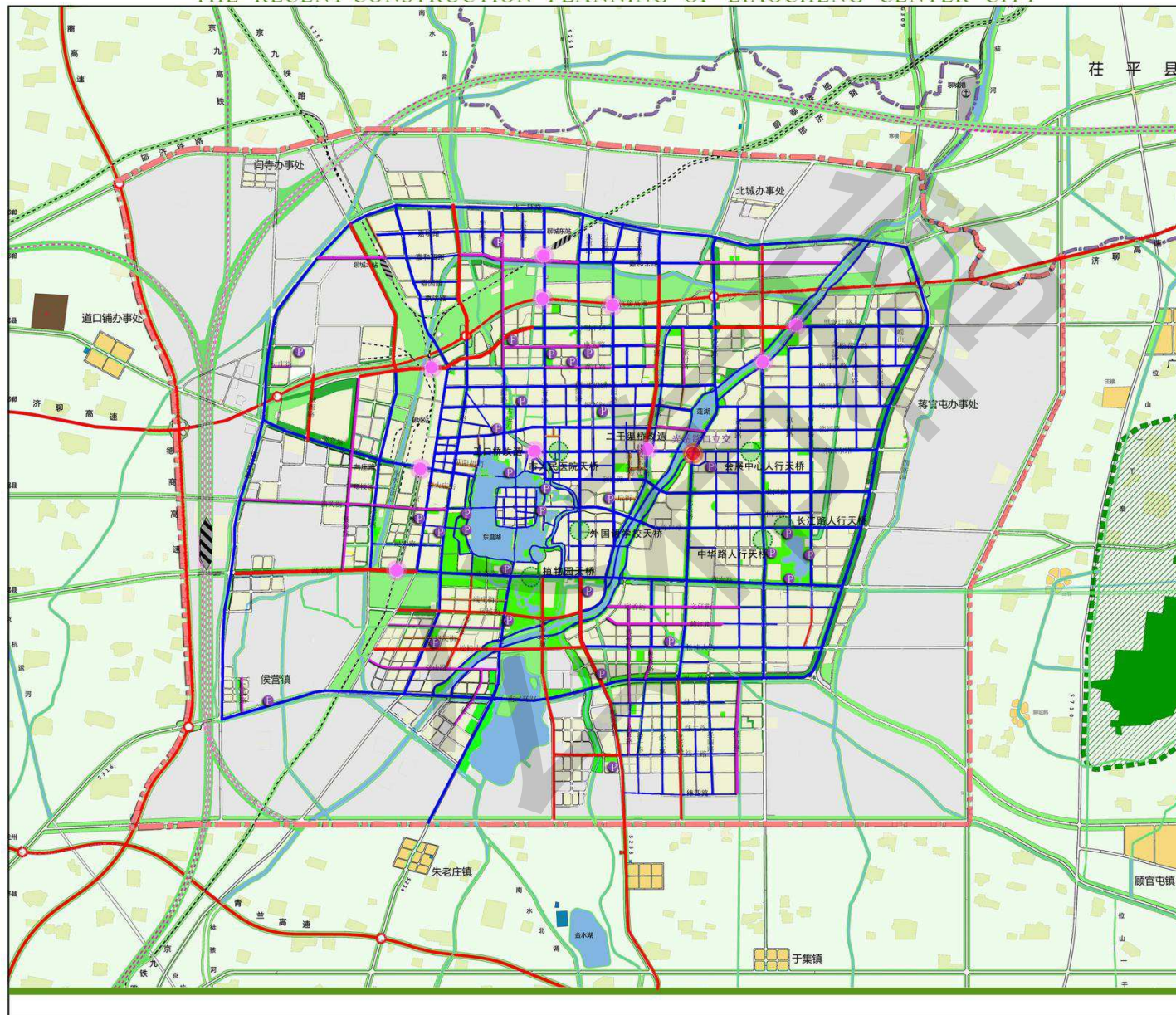
- 一类工业用地
- 二类工业用地
- 三类工业用地 (电厂及热电厂用地)
- 一类物流仓储用地
- 二类物流仓储用地
- 水系
- 绿地
- 道路



# 聊城市中心城区近期建设规划(2017-2020年)

## 道路交通设施规划图

THE RECENT CONSTRUCTION PLANNING OF LIAOCHENG CENTER CITY



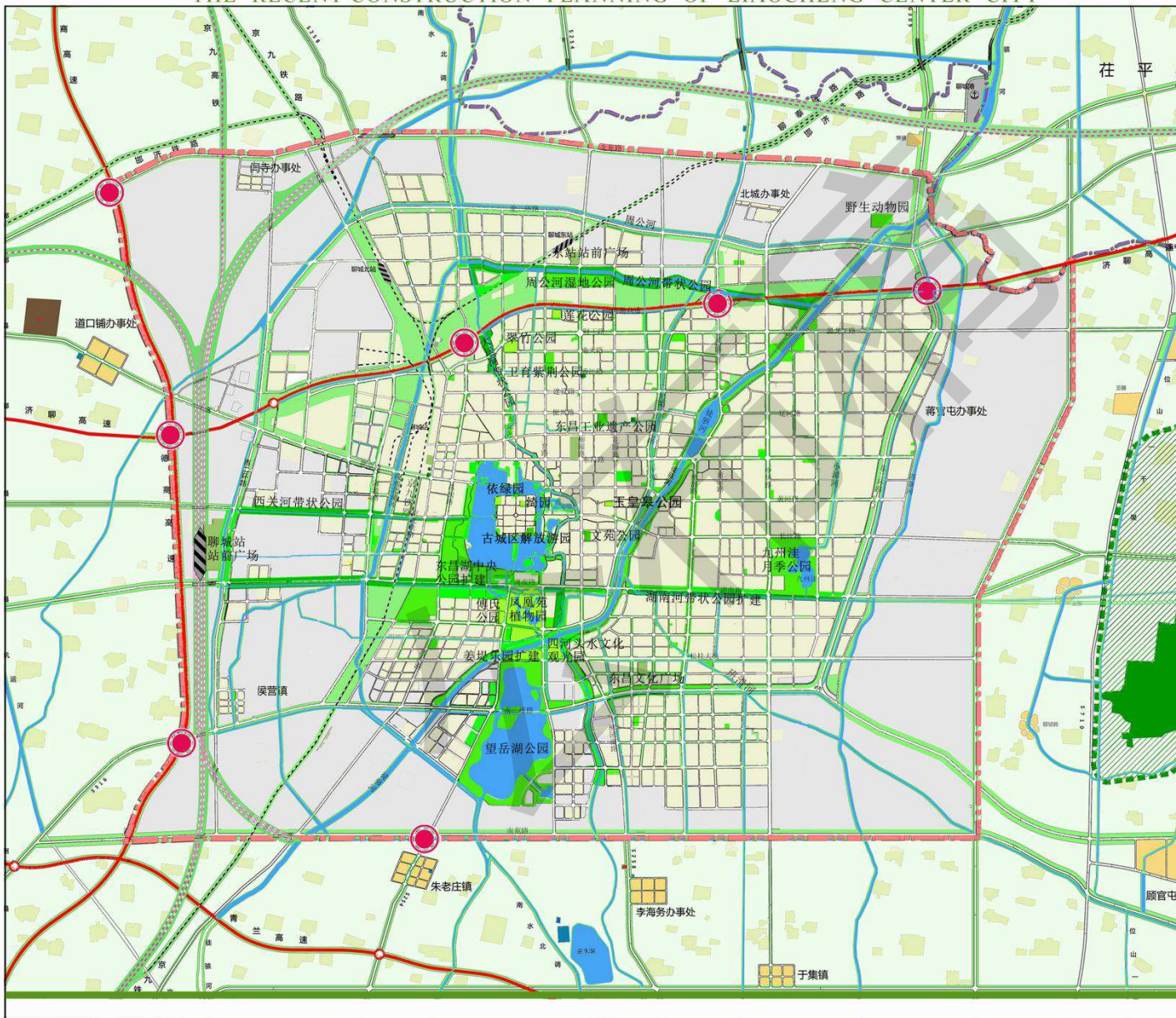
### 图例

- 现状道路
- 规划主干路
- 规划次干路
- 规划支路
- 整治节点
- 立体人行过街
- 立交
- 规划停车场


# 聊城市中心城区近期建设规划 (2017-2020年)

绿地系统规划图

THE RECENT CONSTRUCTION PLANNING OF LIAOCHENG CENTER CITY



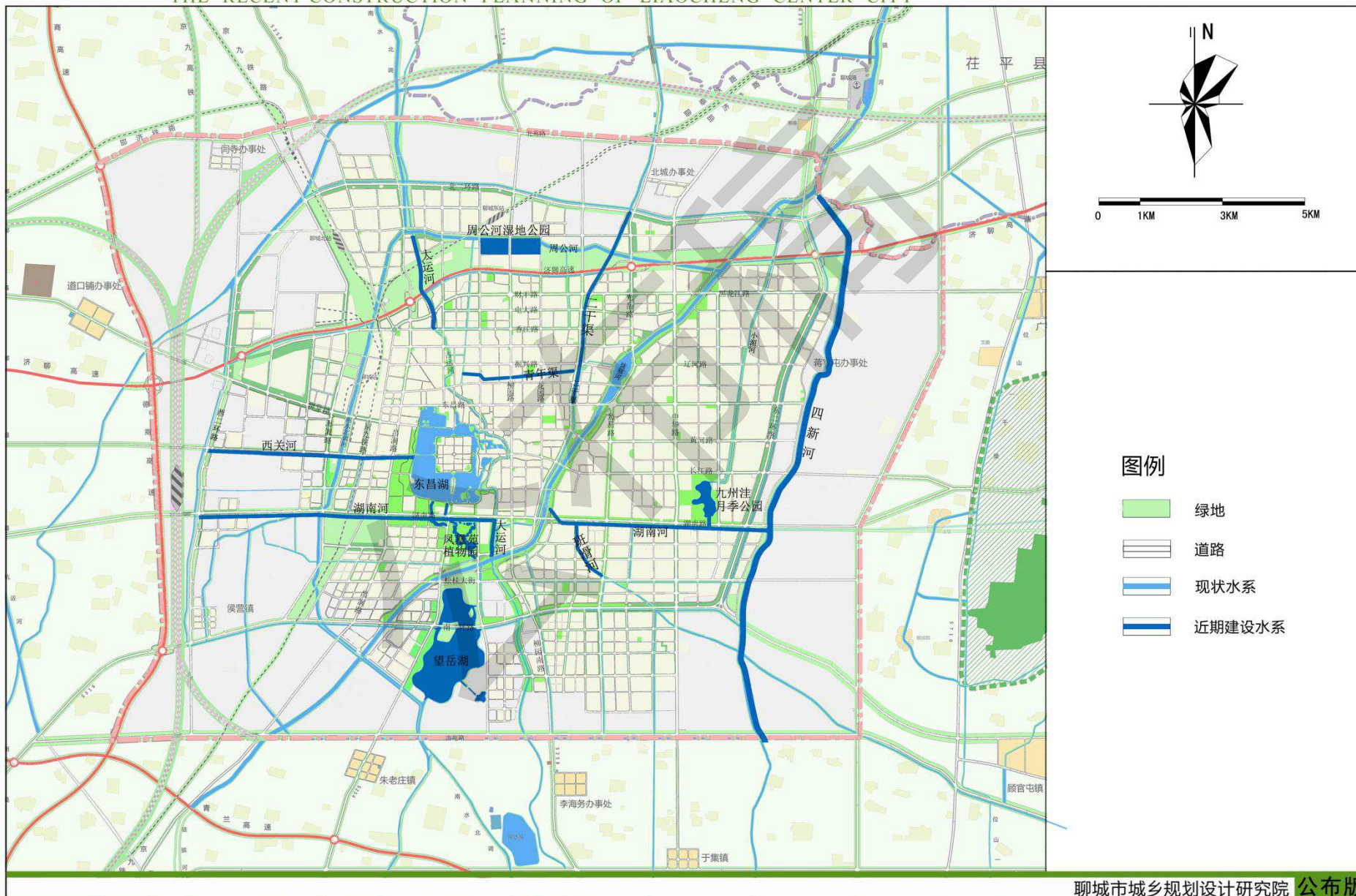
## 图例

-  水系
-  道路
-  近期建设公园绿地
-  近期建设广场
-  高速口绿化

# 聊城市中心城区近期建设规划(2017-2020年)

水系规划图

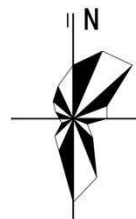
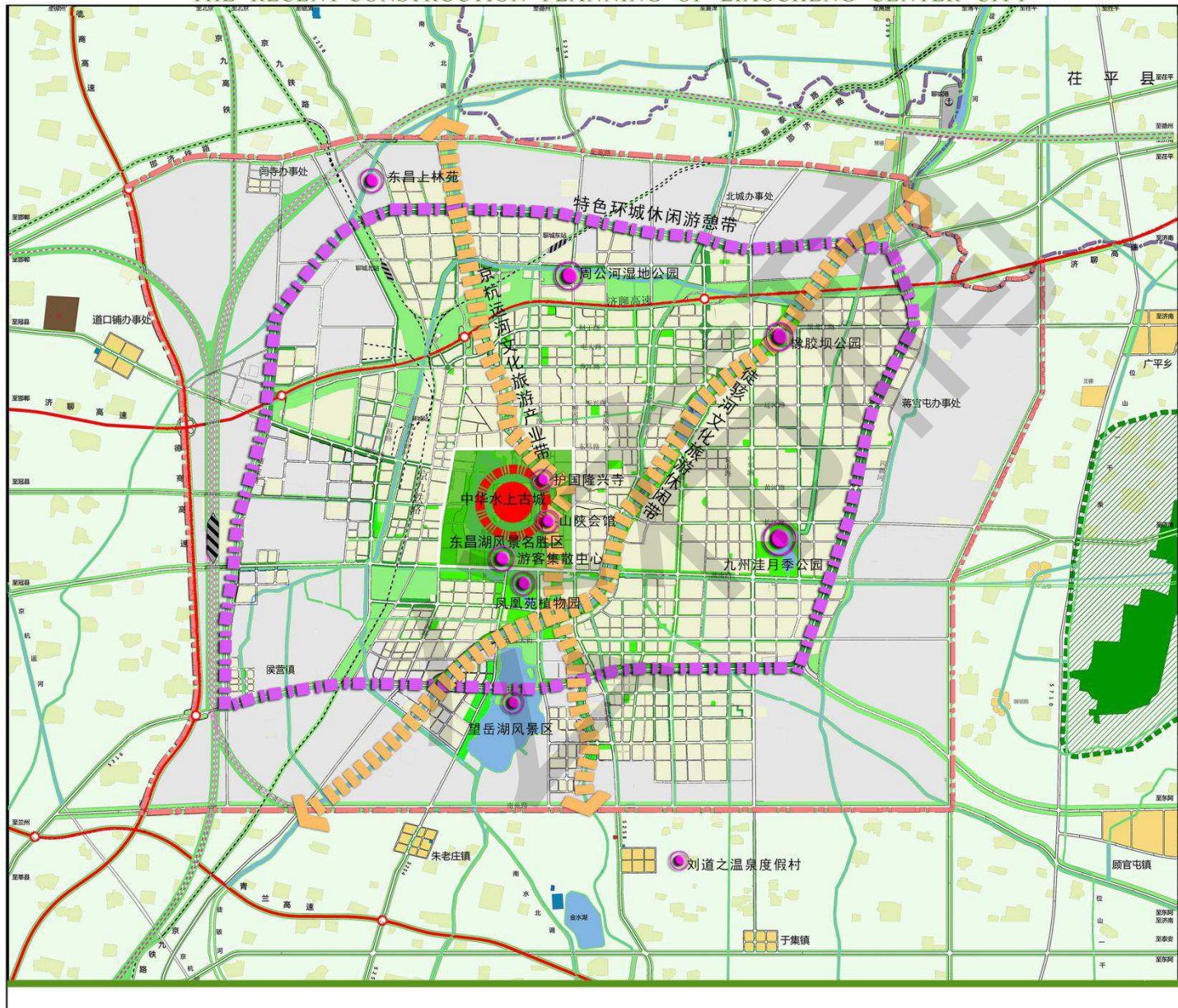
THE RECENT CONSTRUCTION PLANNING OF LIAOCHENG CENTER CITY



# 聊城市中心城区近期建设规划 (2017-2020年)

旅游规划图

THE RECENT CONSTRUCTION PLANNING OF LIAOCHENG CENTER CITY

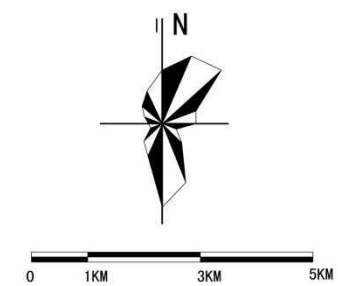
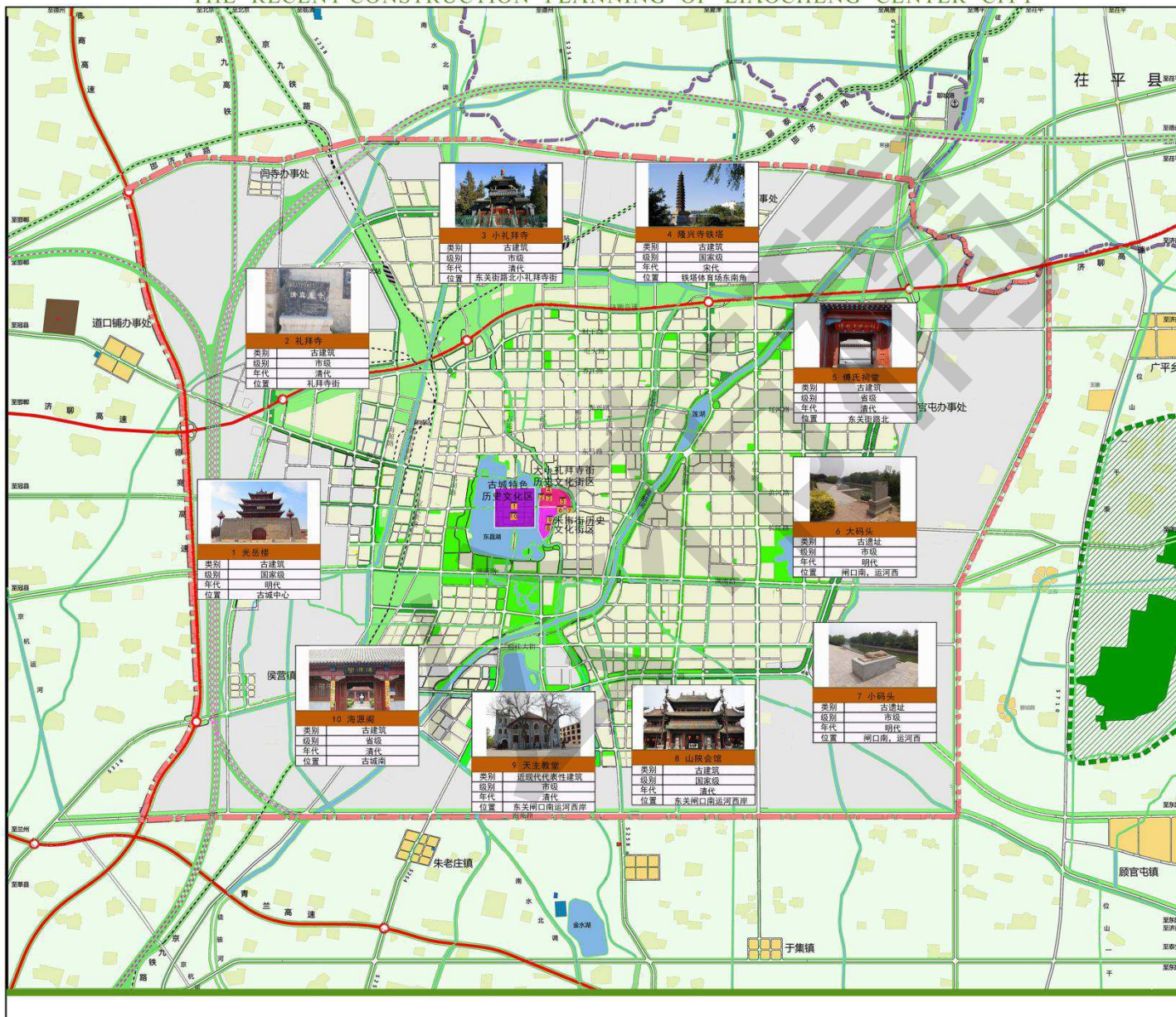


0 1KM 3KM 5KM

图例

- 东昌湖风景区
- 中华水上古城
- 环城休闲游憩带
- 滨河休闲旅游带
- 旅游景点

### THE RECENT CONSTRUCTION PLANNING OF LIAOCHENG CENTER CITY



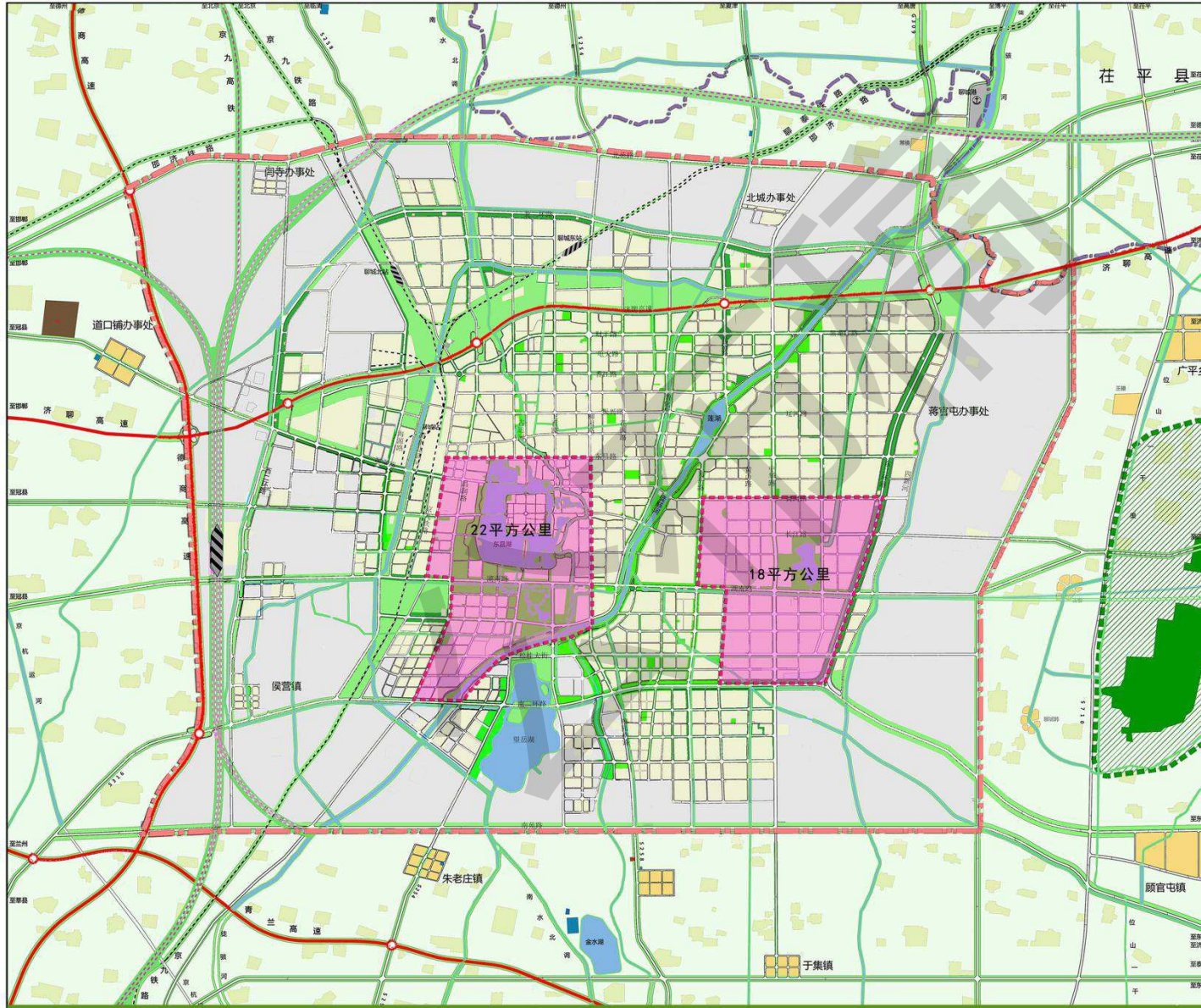
图例

- 古城特色历史文化区
- 米市街历史文化街区
- 大小礼拜寺街历史文化街区
- 文物保护单位

# 聊城市中心城区近期建设规划 (2017-2020年)

海绵城市规划导引图

THE RECENT CONSTRUCTION PLANNING OF LIAOCHENG CENTER CITY



0 1KM 3KM 5KM

图例

海绵城市建设区