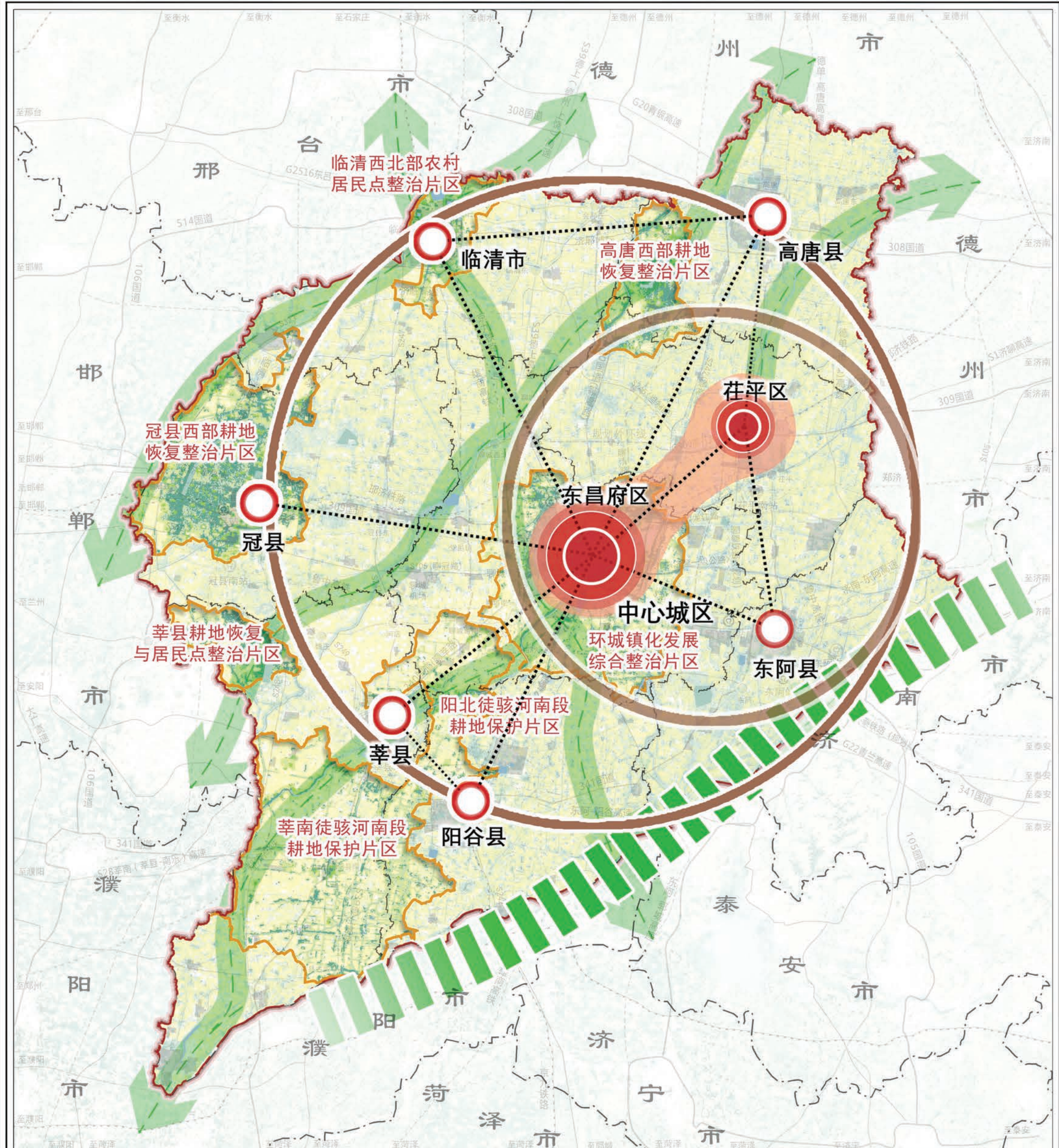


聊城市国土空间总体规划（2021-2035年）

市域国土空间总体格局规划图



图例

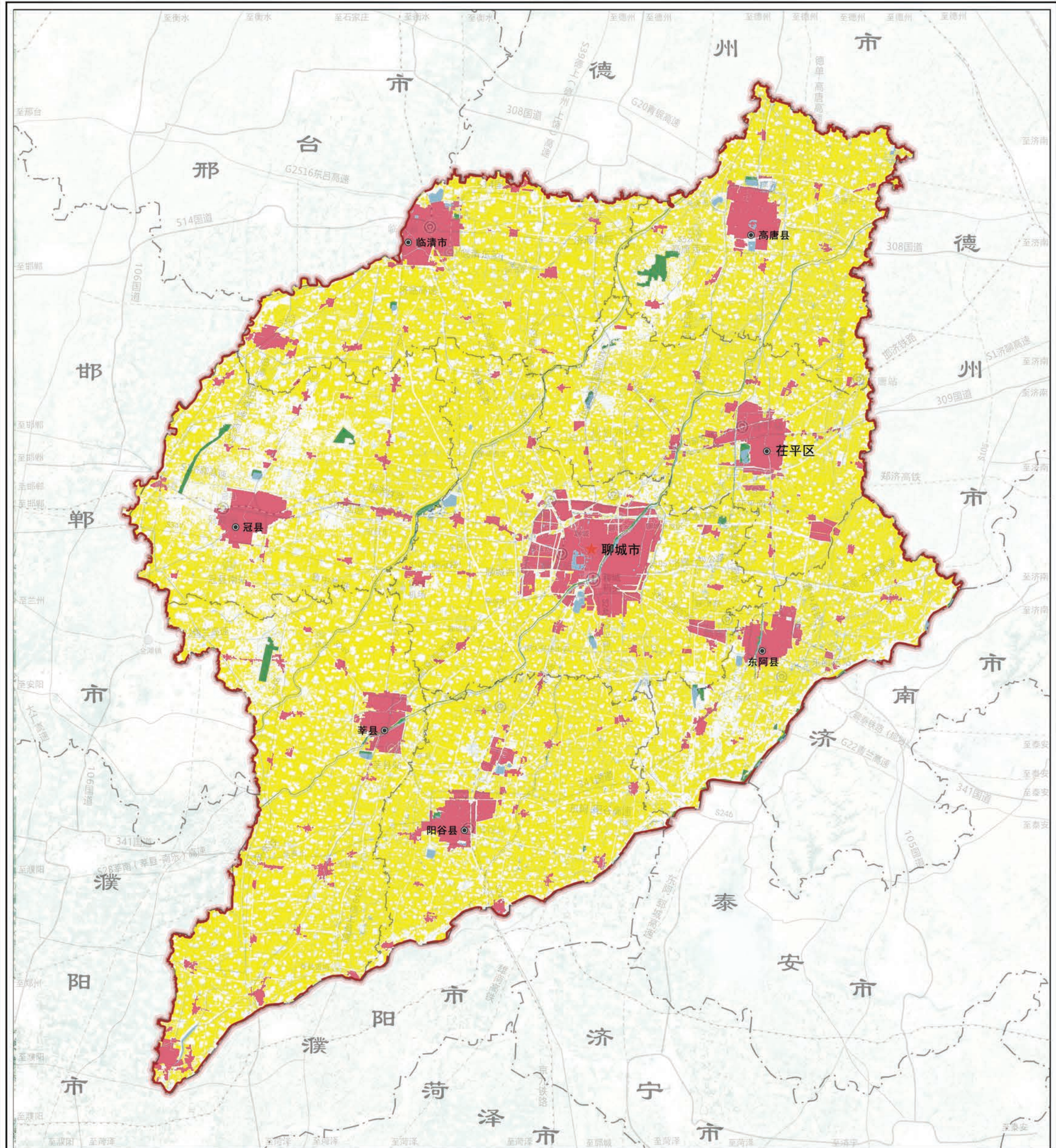
- 地（市、州）界
- 县（区、市）界
- 市政府驻地
- 区县政府驻地
- 城镇开发边界
- 生态红线
- 陆地水域
- 主城区
- 副中心
- 六星



0 5 10 20KM

聊城市国土空间总体规划（2021-2035年）

市域国土空间控制线规划图



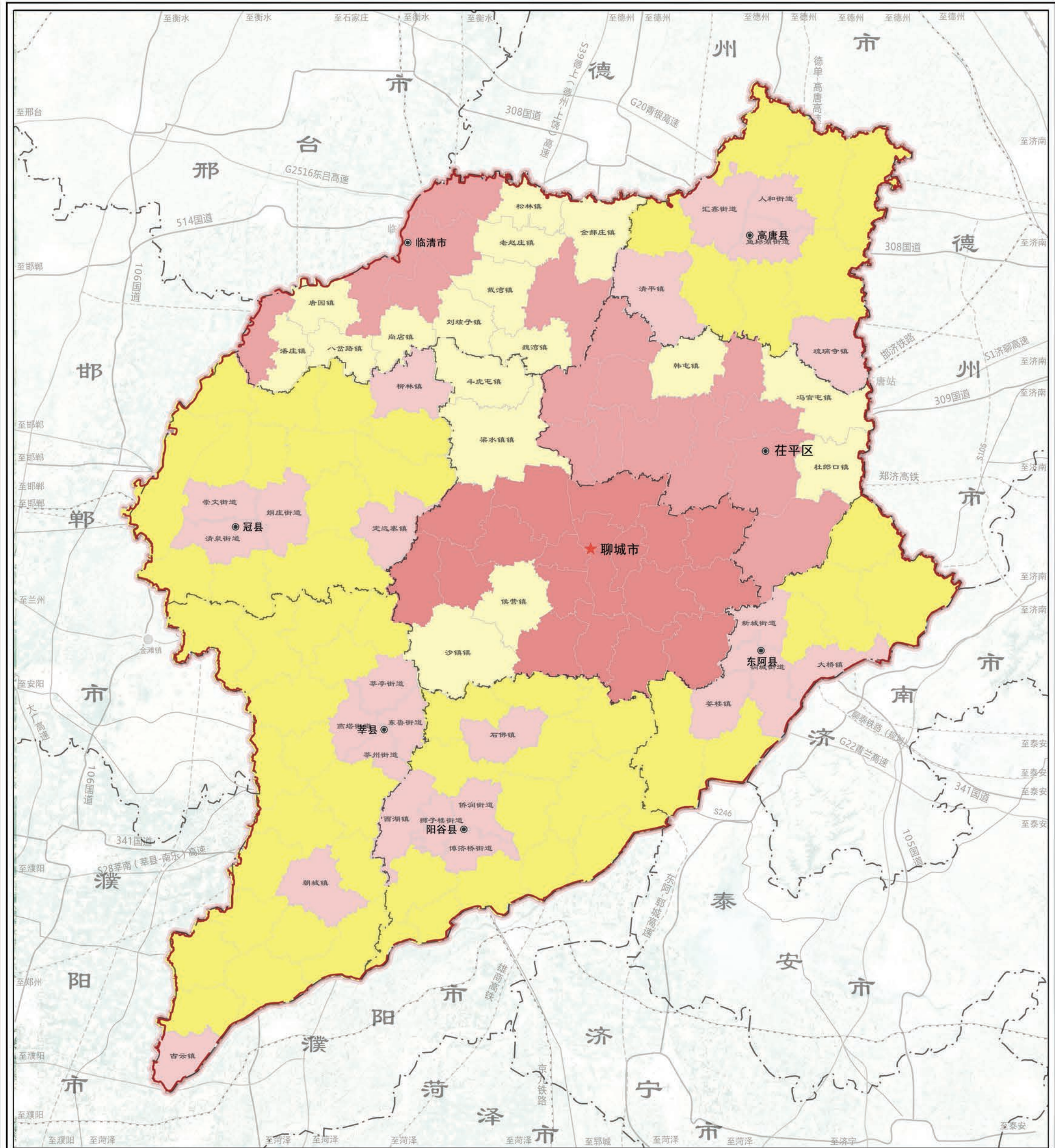
图例

- 地（市、州）界
- 县（区、市）界
- 市政府驻地
- 区县政府驻地
- 城镇开发边界
- 生态保护红线
- 耕地和永久基本农田



聊城市国土空间总体规划（2021-2035年）

市域主体功能定位分布图



图例

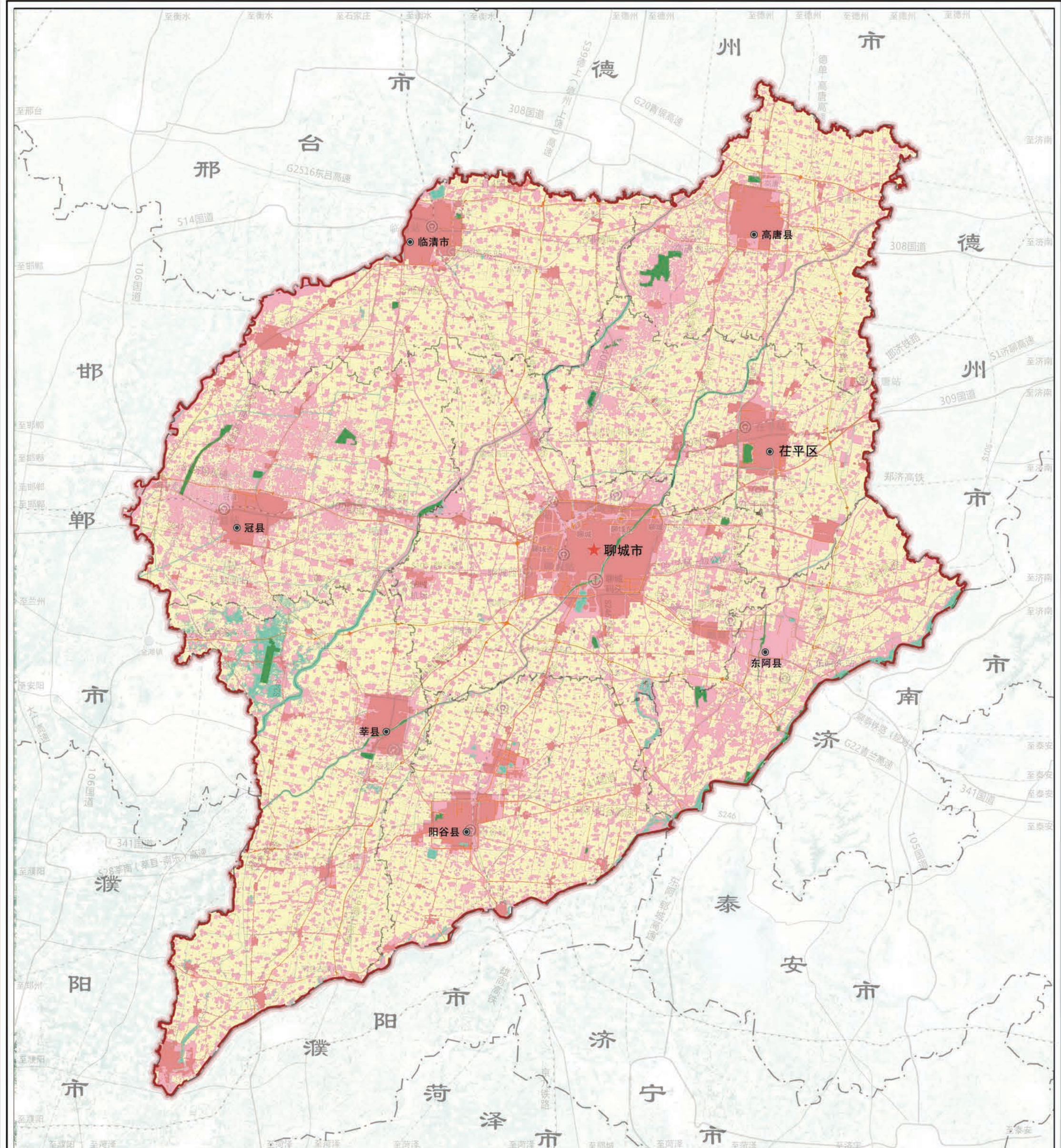
- 地（市、州）界
- 县（区、市）界
- 市政府驻地
- 区县政府驻地
- 国家级农产品主产区
- 农产品主产区（细化）
- 国家级城市化地区
- 省级城市化地区
- 城市化地区（细化）



0 5 10 20KM

聊城市国土空间总体规划（2021-2035年）

市域国土空间规划分区图



图例

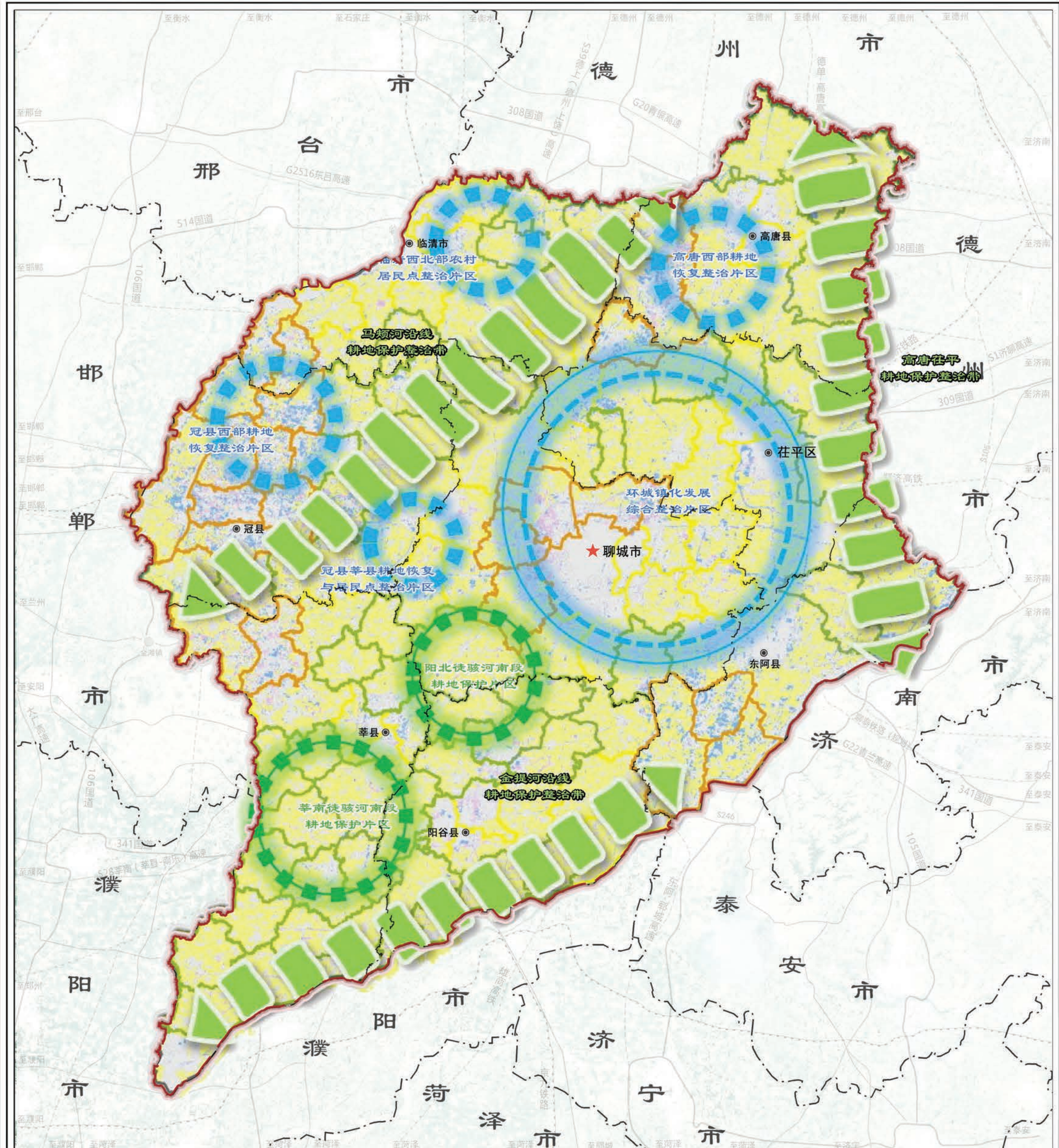
- | | |
|---------|---------|
| 地（市、州）界 | 生态控制区 |
| 县（区、市）界 | 农田保护区 |
| 市政府驻地 | 城镇发展区 |
| 区县政府驻地 | 乡村发展区 |
| 现状公路 | 矿产能源发展区 |
| 生态保护区 | |



0 5 10 20KM

聊城市国土空间总体规划（2021-2035年）

市域农业空间格局规划图



图例

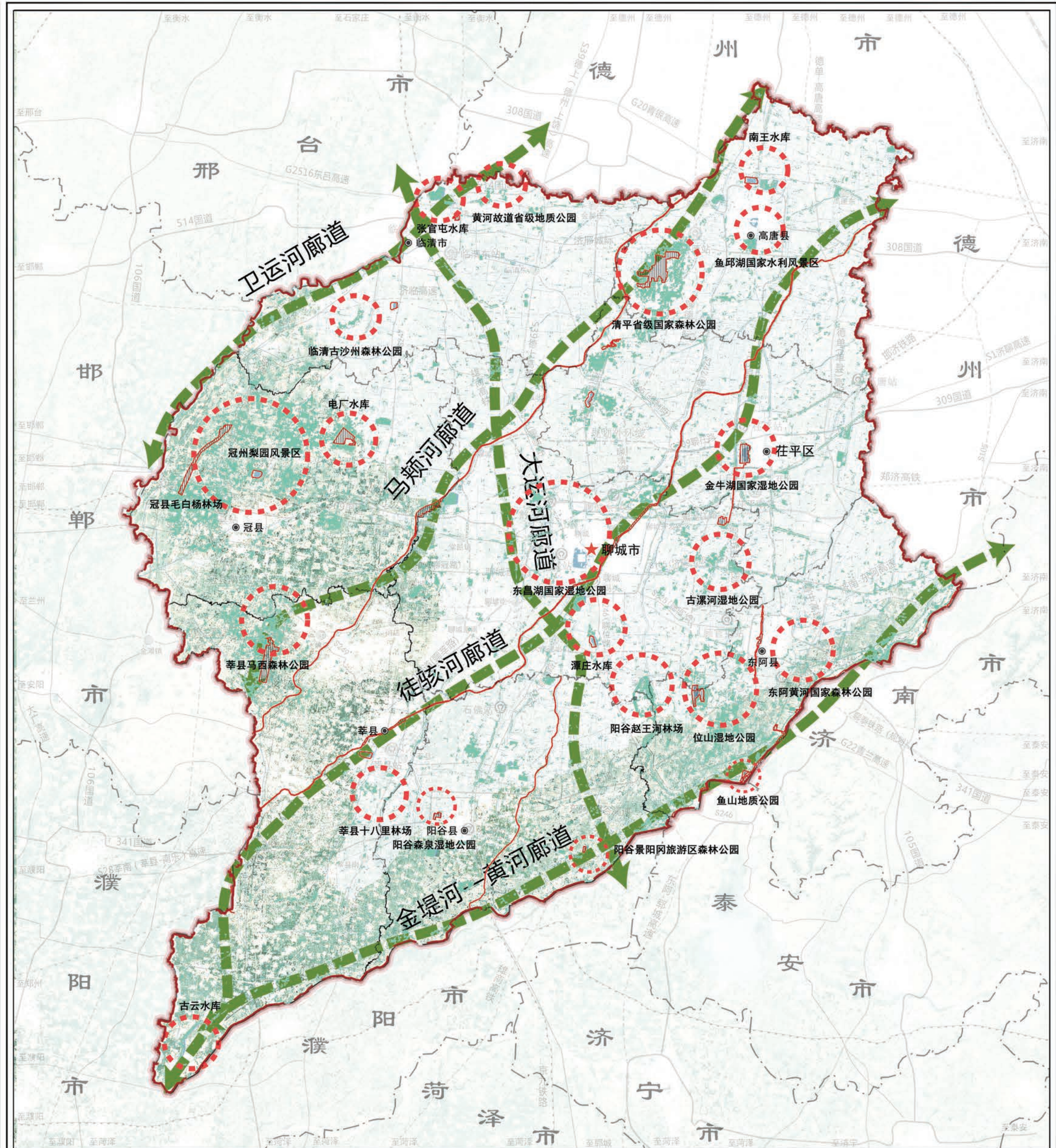
- | | | | |
|--|---------|--|-----------|
| | 地（市、州）界 | | 耕地重点恢复整治区 |
| | 县（区、市）界 | | 优质耕地集中分布区 |
| | 市政府驻地 | | 居民点整治区 |
| | 区县政府驻地 | | 永久基本农田 |
| | | | 即可恢复 |
| | | | 工程恢复 |



0 5 10 20KM

聊城市国土空间总体规划（2021-2035年）

市域生态系统保护规划图



图例

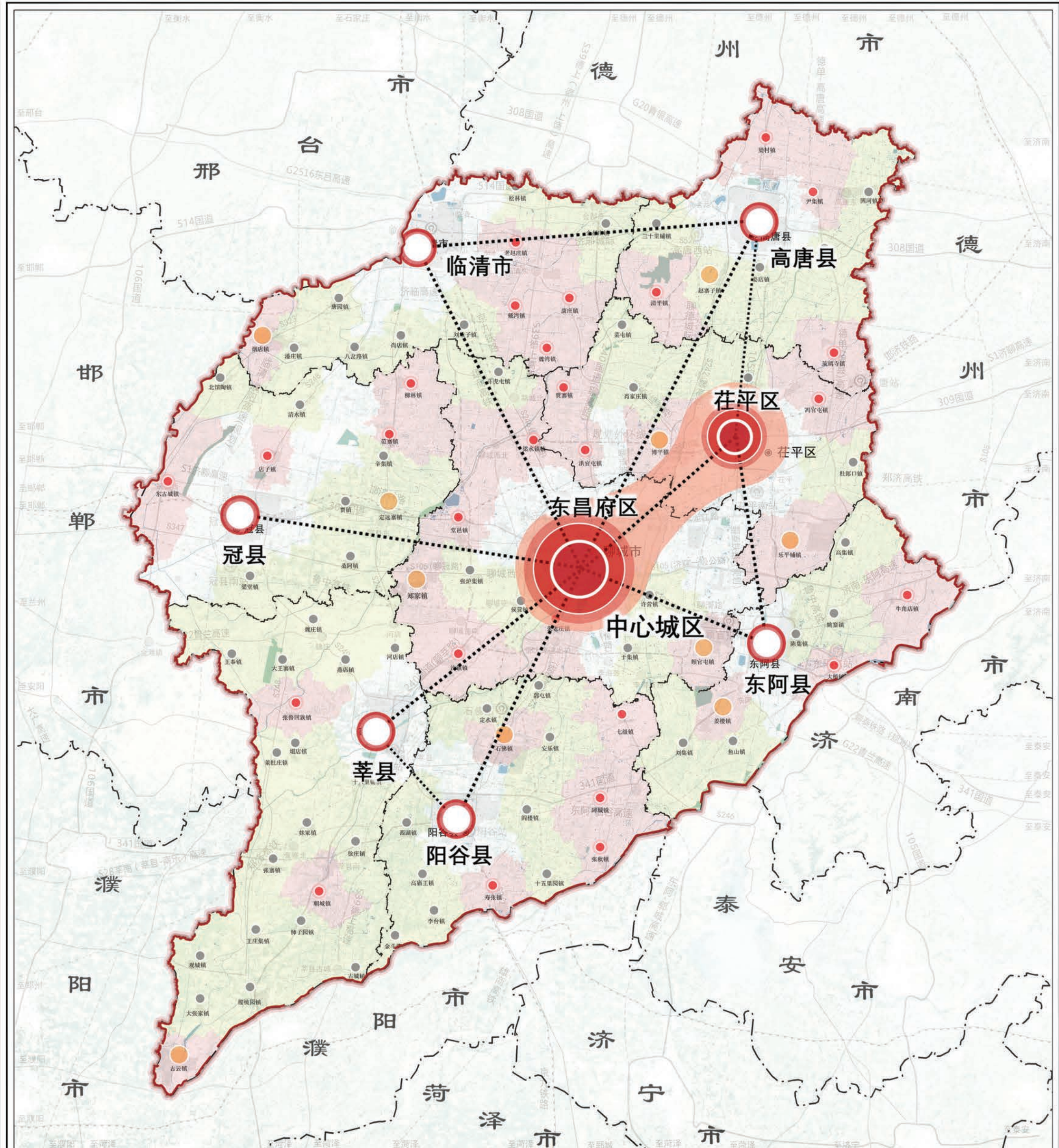
- 地(市、州)界
- 县(区、市)界
- 市政府驻地
- 区县政府驻地
- 生态保护红线
- 自然保护地
- 生态控制区
- 重点节点
- 陆地水域



0 5 10 20KM

聊城市国土空间总体规划（2021-2035年）

市域城镇体系规划图



图例

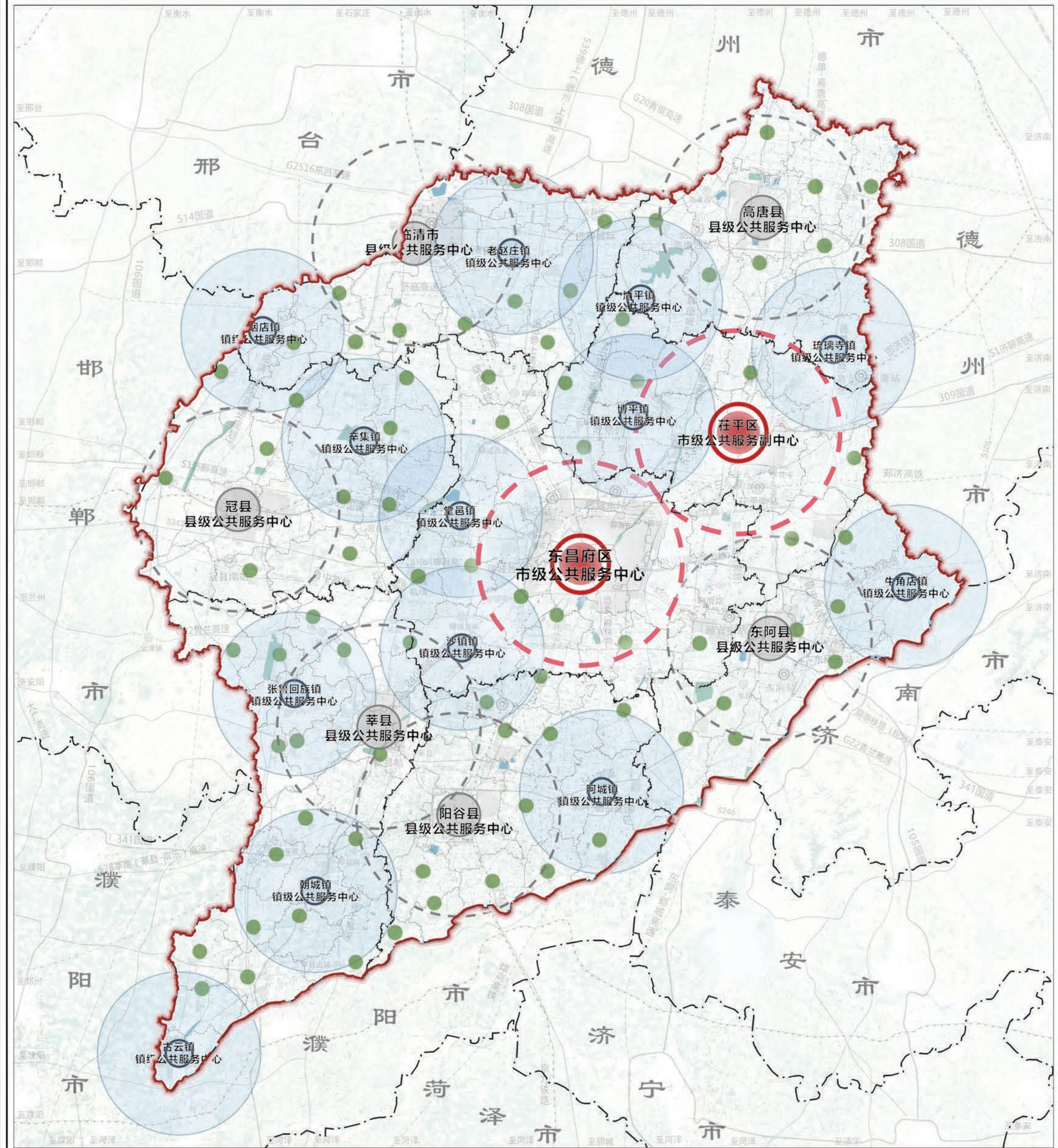
- 地（市、州）界
- 县（区、市）界
- 市政府驻地
- 区县政府驻地
- 城镇开发边界
- 生态红线
- 陆地水域
- 主城区
- 副中心
- 六星
- 十点
- 重点镇
- 一般镇



0 5 10 20KM

聊城市国土空间总体规划（2021-2035年）

市域城乡生活圈和公共服务设施规划图



图例

- | | | | |
|--|----------|--|--------|
| | 地（市、州）界 | | 区县政府驻地 |
| | 县（区、市）界 | | 城镇开发边界 |
| | 市级服务中心 | | 生态红线 |
| | 县级服务中心 | | 陆地水域 |
| | 镇级服务中心 | | |
| | 一般乡镇服务中心 | | |
| | 市级服务中心范围 | | |
| | 县级服务中心范围 | | |
| | 镇级服务中心范围 | | |
| | 市政府驻地 | | |



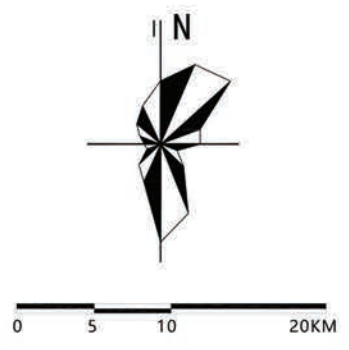
0 5 10 20KM

聊城市国土空间规划（2021-2035年）

市域历史文化保护规划图

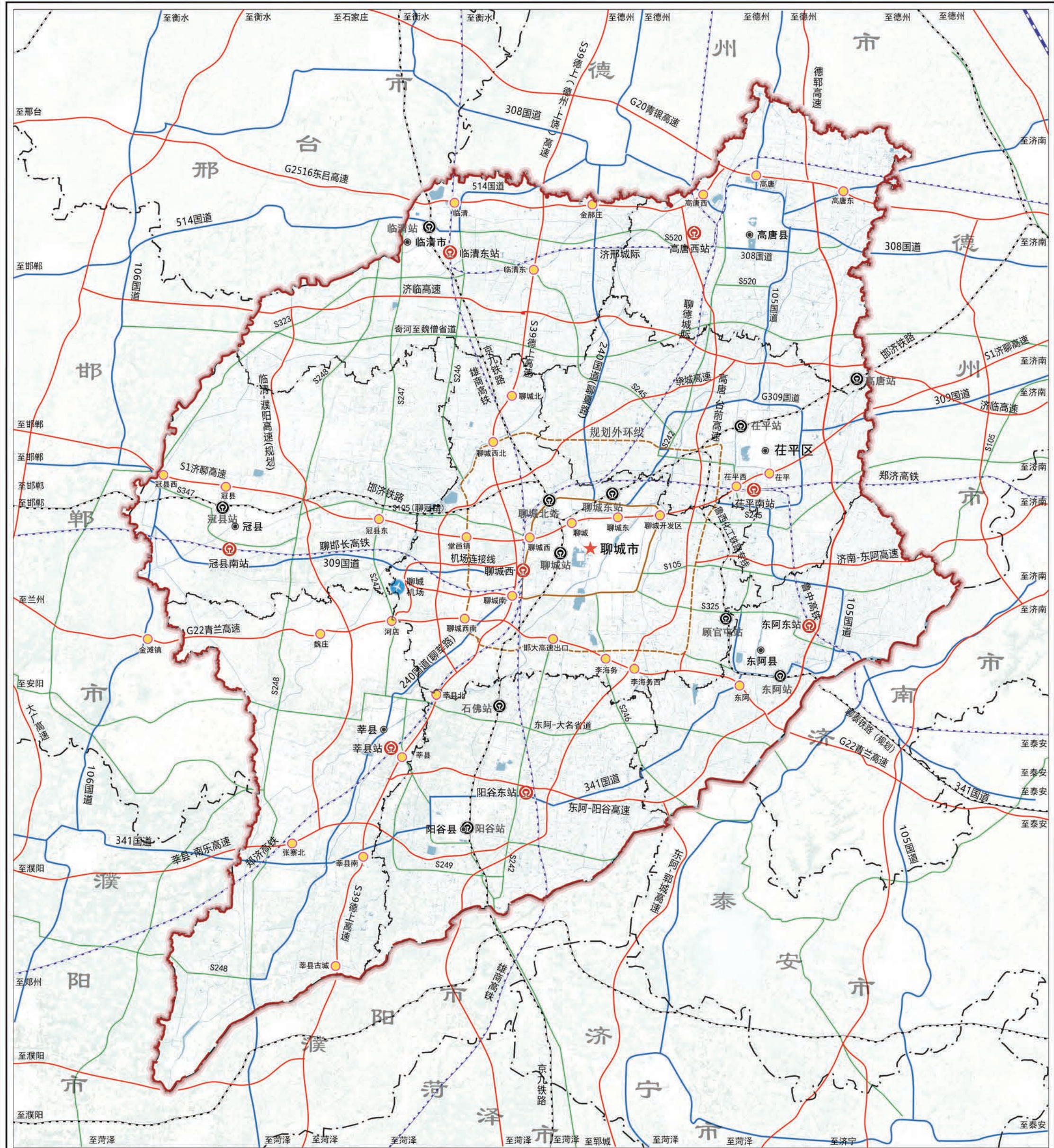


- 图例**
- 文化资源点保护范围
 - 文化资源点建设控制地带
 - 文化线路保护范围
 - 文化富集区
 - 历史文化资源富集度高
 - 历史文化资源富集度低



聊城市国土空间总体规划（2021-2035年）

市域综合交通规划图



图例

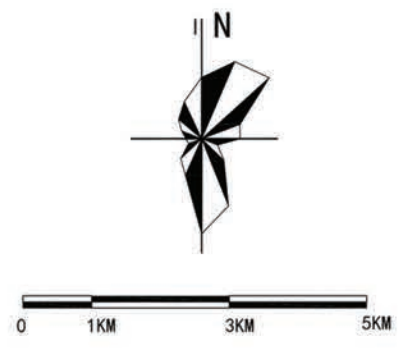
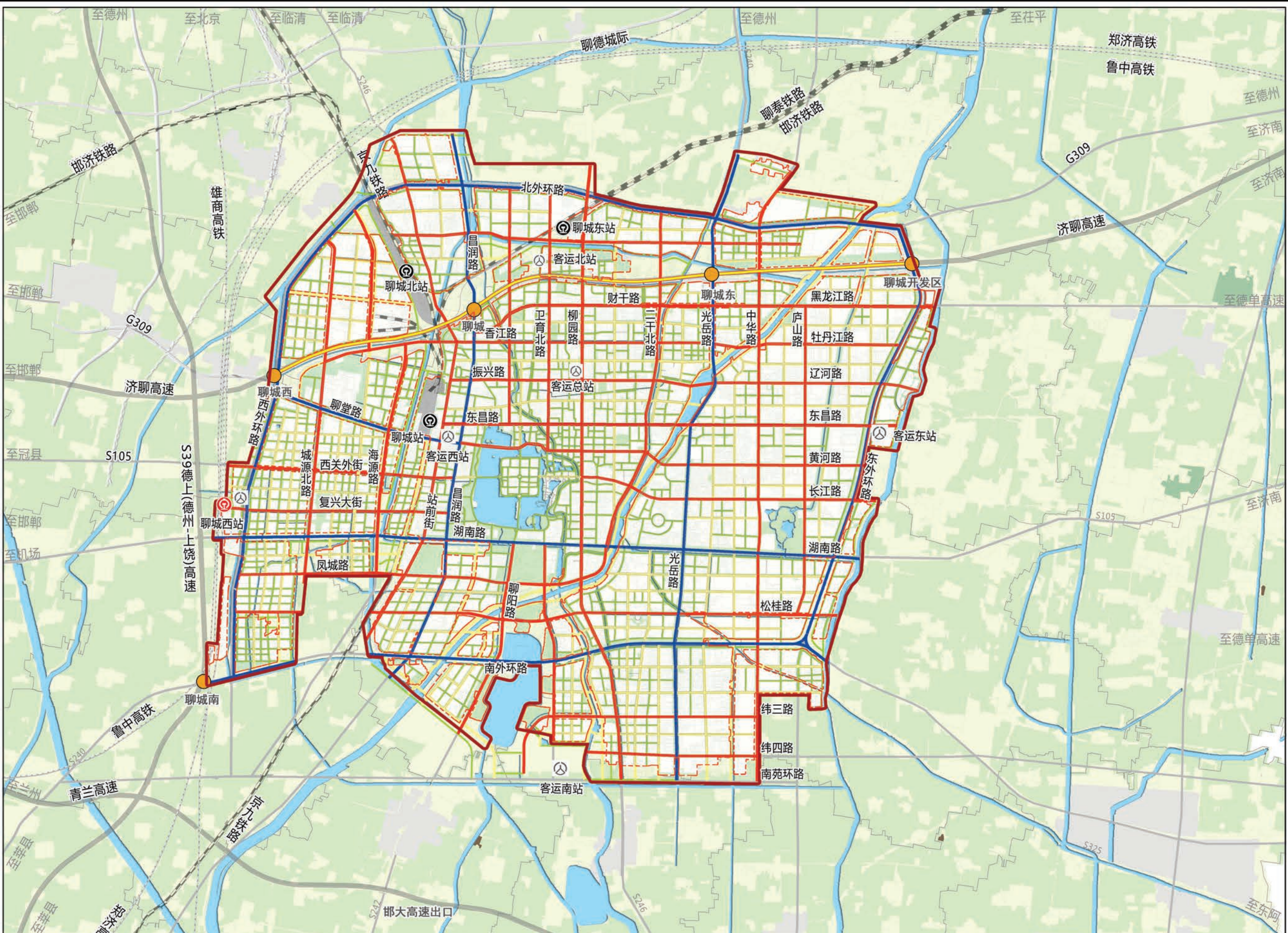
- | | |
|---------|---------|
| 地（市、州）界 | 国道 |
| 县（区、市）界 | 省道 |
| 市政府驻地 | 现状城市外环路 |
| 区县政府驻地 | 规划城市外环路 |
| 城镇开发边界 | 机场 |
| 生态红线 | 高铁站 |
| 陆地水域 | 火车站 |
| 高速铁路 | 高速下线口 |
| 普通铁路 | |
| 高速公路 | |



0 5 10 20KM

聊城市国土空间总体规划（2021-2035年）

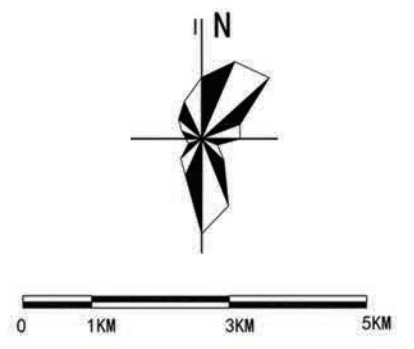
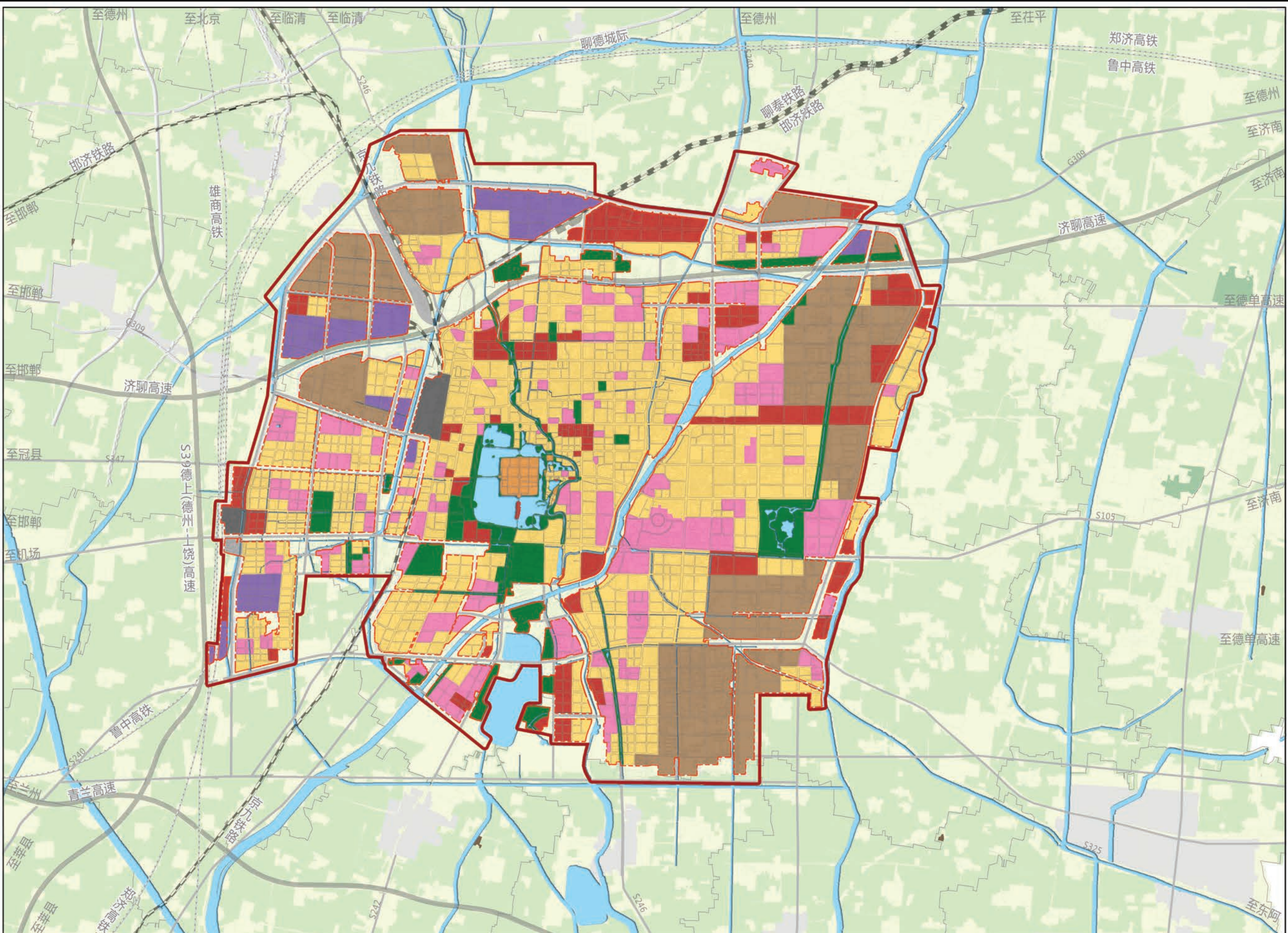
中心城区道路交通规划图——东昌府主城区



- 图例**
- 铁路
 - 高速公路
 - 城市快速路
 - 城市主干路
 - 城市次干路
 - 城市支路
 - 高铁站
 - 普通火车站
 - 客运站
 - 互通立交
 - 水域
 - 中心城区城镇开发边界
 - 中心城区范围线

聊城市国土空间总体规划（2021-2035年）

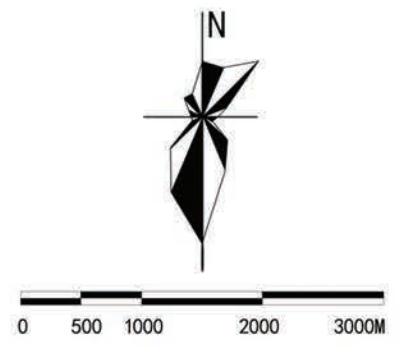
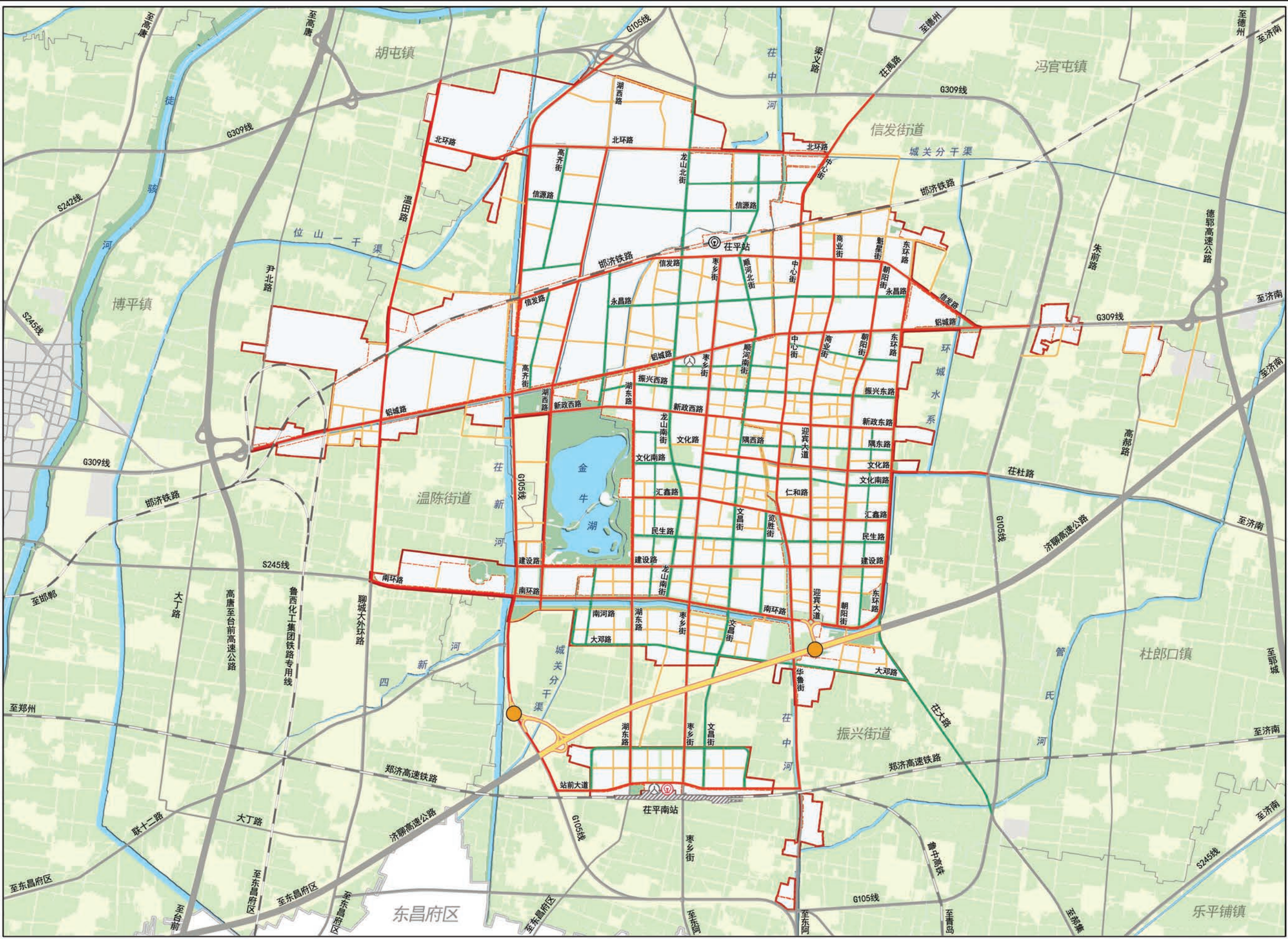
中心城区国土空间规划分区图——东昌府主城区



- 图例**
- 居住生活区
 - 商业商务区
 - 综合服务区
 - 仓储物流区
 - 工业发展区
 - 绿地休闲区
 - 历史文化区
 - 交通枢纽区
 - 战略预留区
 - 水域
 - 城镇开发边界
 - 中心城区范围线

聊城市国土空间总体规划（2021-2035年）

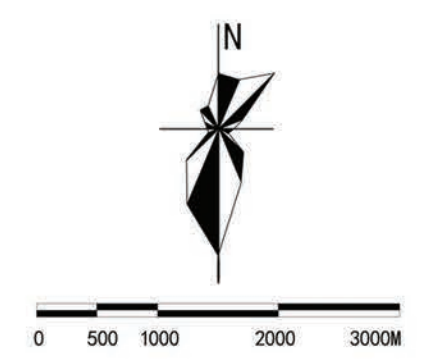
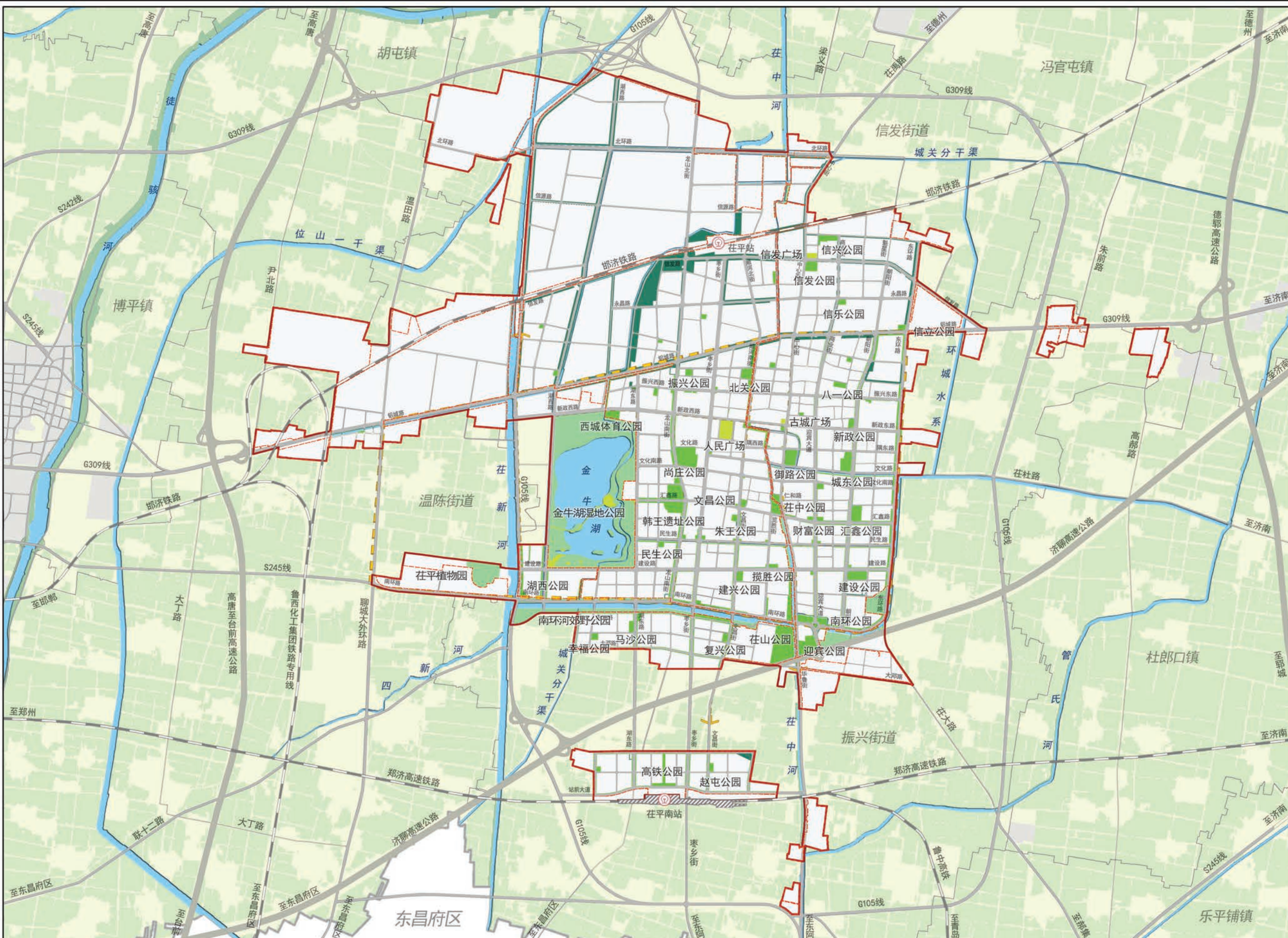
中心城区道路交通规划图——茌平副城区



- 图例**
- 铁路
 - 高速公路
 - 主干路
 - 次干路
 - 支路
 - 高铁站
 - 普通火车站
 - 客运站
 - 互通立交
 - 陆地水域
 - 中心城区城镇开发边界
 - 中心城区范围线

聊城市国土空间总体规划（2021-2035年）

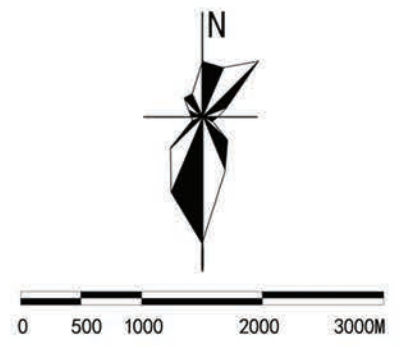
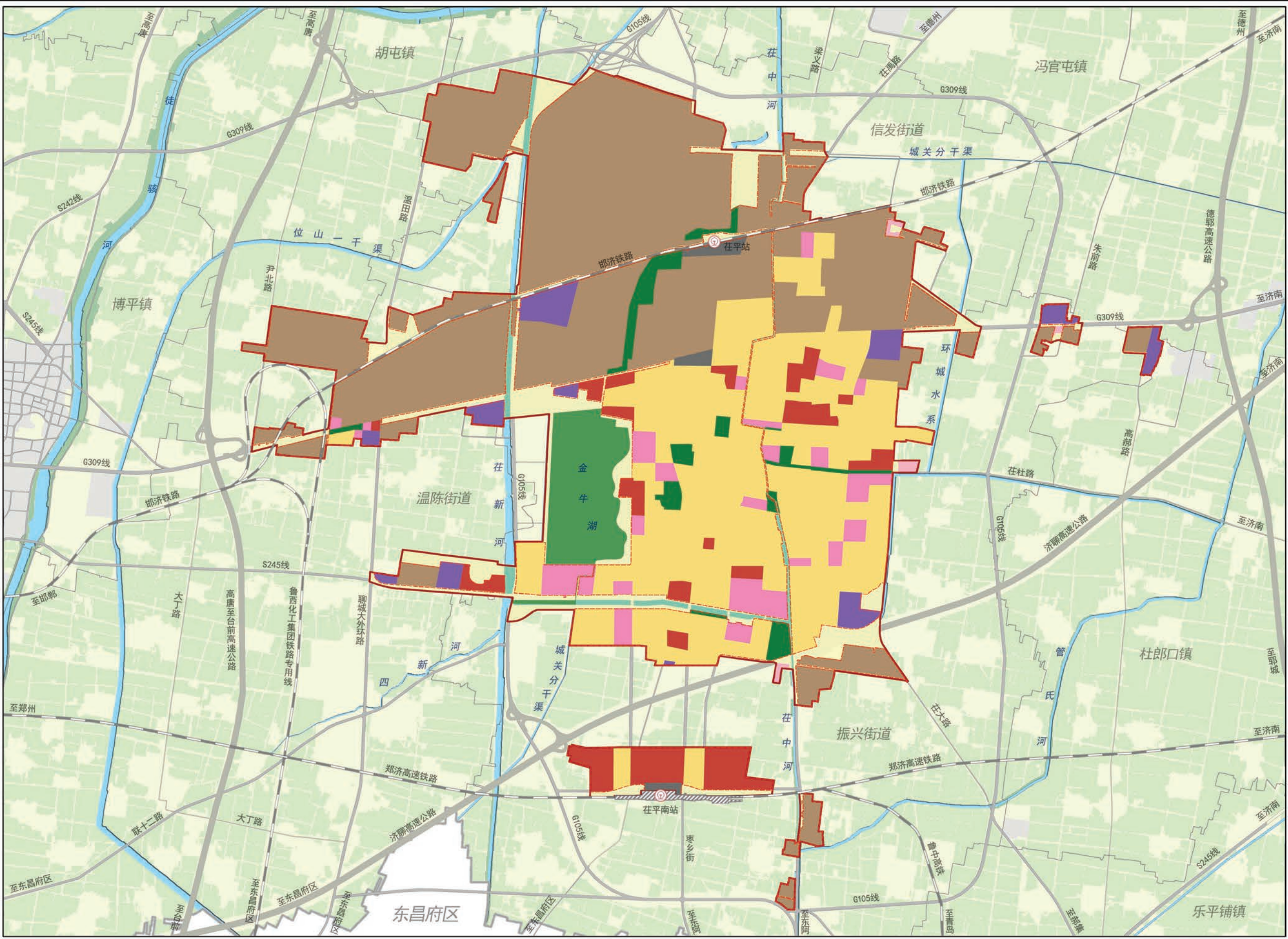
中心城区绿地系统和开敞空间规划图——茌平副城区



- 图例**
- 公园绿地
 - 防护绿地
 - 广场用地
 - 郊野公园
 - 城市绿道
 - 中心城区城镇开发边界
 - 中心城区范围线

聊城市国土空间总体规划（2021-2035年）

中心城区国土空间规划分区图——茌平副城区



- 图例**
- 居住生活区
 - 综合服务区
 - 商业商务区
 - 工业发展区
 - 物流仓储区
 - 绿地休闲区
 - 交通枢纽区
 - 生态保护区
 - 生态控制区
 - 农田保护区
 - 村庄建设区
 - 一般农业区
 - 陆地水域
 - 中心城区城镇开发边界
 - 中心城区范围线